



ข้อมูลสถิติการให้บริการ

ปีงบประมาณ พ.ศ. 2564

ภาพรวมสถิติการให้บริการ สพป.หนองคาย เขต 1	หน้า 1 - 2
กลุ่มบริหารงานการเงินและสินทรัพย์	หน้า 3 - 5
กลุ่มส่งเสริมการจัดการศึกษา	หน้า 6 - 7
กลุ่มอำนวยการ	หน้า 8
กลุ่มบริหารงานบุคคล	หน้า 9
หน่วยตรวจสอบภายใน	หน้า 10
กลุ่มนิเทศติดตามและประเมินผล การจัดการศึกษา	หน้า 11

ภาพรวม

ข้อมูลการให้บริการแก่ข้าราชการครูและบุคลากรทางการศึกษาในสังกัด

สำนักงานเขตพื้นที่การศึกษาประถมศึกษาหนองคาย เขต 1

ในปีงบประมาณ พ.ศ.2564

ลำดับ	ภารกิจที่ให้บริการ	ระบุจำนวน คนที่มารับบริการ					
		ต.ค.63	พ.ย.63	ธ.ค.63	ม.ค.64	ก.พ.64	มี.ค.64
1	เบิกจ่ายเงินค่ารักษาพยาบาล	27	45	56	42	43	55
2	การเบิกจ่ายเงินค่าเช่าบ้าน	39	31	32	31	36	37
3	เงินช่วยเหลือพิเศษ	-	-	-	-	-	1
4	การเบิกจ่ายค่าการศึกษาบุตร	28	13	63	55	27	26
5	บำเหน็จ บำนาญ	15	13	12	98	8	12
6	บำเหน็จตกทอด / บำเหน็จค้ำประกัน	20	23	11	7	4	4
7	กบข./กสจ.	20	25	25	20	25	20
8	การขอขึ้นทะเบียนที่ราชพัสดุ	-	-	-	-	1	2
9	การขอใช้ที่ราชพัสดุ	1	2	2	-	-	-
10	การขอรื้อถอนอาคาร	2	1	-	-	-	1
11	ขอเบิกใบเสร็จรับเงิน	125	13	7	7	2	10
12	รับและนำส่งเงินรายได้แผ่นดิน ผ่านเครื่อง EDC	-	-	-	4	11	6
13	การระวางชี้แนวเขตที่ราชพัสดุ	1	-	1	-	-	1
14	การขออนุมัติตั้งกลุ่ม กอง และแต่งตั้งผู้บังคับบัญชาลูกเสือ เนตรนารี	12	20	72	11	11	23
15	งานเอกสารหลักฐานทางการศึกษา	12	10	7	9	9	8

ภาพรวม

ข้อมูลการให้บริการแก่ข้าราชการครูและบุคลากรทางการศึกษาในสังกัด

สำนักงานเขตพื้นที่การศึกษาประถมศึกษาหนองคาย เขต 1

ในปีงบประมาณ พ.ศ.2564

ลำดับ	ภารกิจที่ให้บริการ	ระบุจำนวน คนที่มารับบริการ					
		ต.ค.63	พ.ย.63	ธ.ค.63	ม.ค.64	ก.พ.64	มี.ค.64
16	การลงพื้นที่ให้คำปรึกษานักเรียน ครู ที่มีปัญหาด้านจิตวิทยา	4	1	-	-	5	2
17	การขอข้อมูลการใช้งบประมาณอาหารกลางวันของโรงเรียนในสังกัด	50	50	57	150	7	101
18	การให้การช่วยเหลือนักเรียนและบุคลากรทางการศึกษา	3	-	2	1	4	4
19	งานพนักงานส่งเสริมความประพฤตินักเรียนและนักศึกษา	5	12	8	7	7	9
20	งานโครงการสถานศึกษาพอเพียง	2	6	12	8	10	15
21	การรับหนังสือราชการ	1635	1552	1466	1425	1273	1168
22	การส่งหนังสือราชการ	231	296	320	357	341	369
23	การขอหนังสือเงินกู้สวัสดิการ	9	10	12	9	13	15
24	ขอหนังสือรับรองเงินเดือน	56	42	36	25	37	44
25	ขอหนังสือรับรองความประพฤติ	-	-	-	-	-	-
26	ขอมือบัตรประจำตัว	71	82	46	64	55	41
27	ขอสำเนา ก.พ.7	84	92	88	96	82	89
28	ขอพระราชทานเพลิงศพ	-	-	-	-	-	-
29	ขอใบรับรองเงินเดือน	16	35	12	18	14	31
30	การให้บริการให้คำปรึกษาตรวจสอบภายใน	2	4	1	6	3	2
31	การนิเทศ/การตรวจเยี่ยมโรงเรียน	34	154	40	154	62	44
รวมทั้งสิ้น		2,504	2,532	2,388	2,604	2,090	2,140

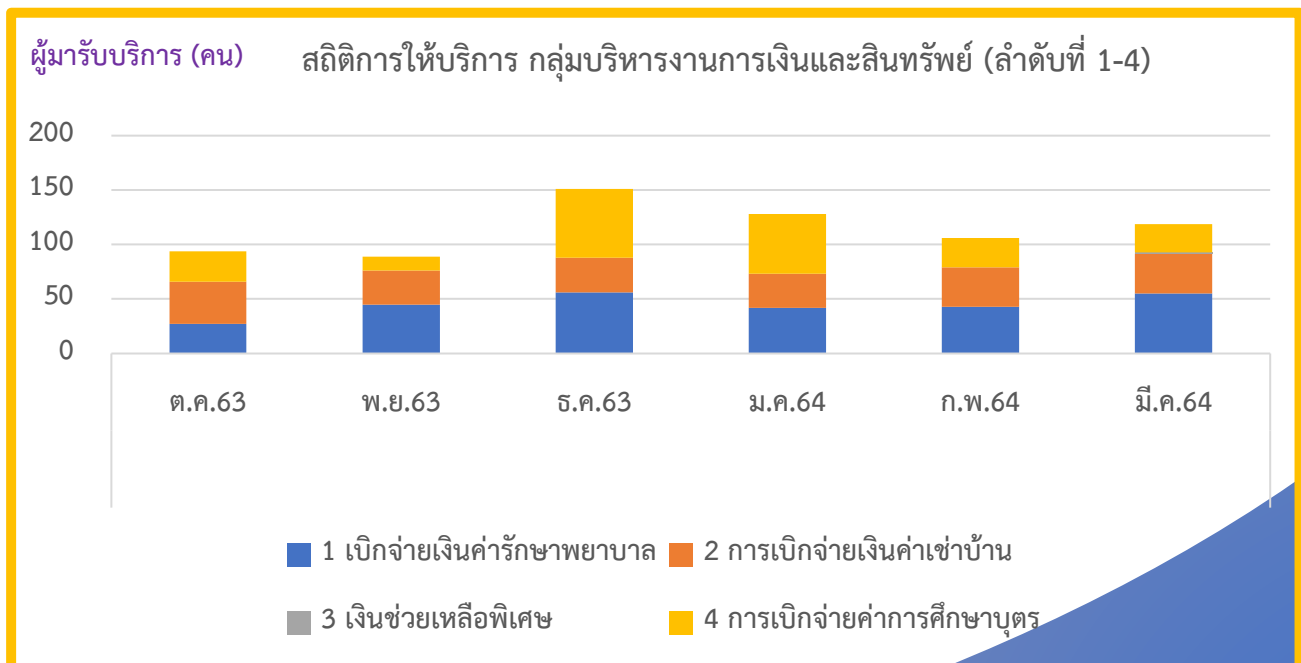
สรุปจำนวนผู้มารับบริการของกลุ่มบริหารงานการเงินและสินทรัพย์

ข้อมูลการให้บริการแก่ข้าราชการครูและบุคลากรทางการศึกษาในสังกัด

สำนักงานเขตพื้นที่การศึกษาประถมศึกษาหนองคาย เขต 1

ในปีงบประมาณ พ.ศ.2564

ลำดับ	ภารกิจที่ให้บริการ	ระบุจำนวน คนที่มารับบริการ					
		ต.ค.63	พ.ย.63	ธ.ค.63	ม.ค.64	ก.พ.64	มี.ค.64
1	เบิกจ่ายเงินค่ารักษาพยาบาล	27	45	56	42	43	55
2	การเบิกจ่ายเงินค่าเช่าบ้าน	39	31	32	31	36	37
3	เงินช่วยเหลือพิเศษ	-	-	-	-	-	1
4	การเบิกจ่ายค่าการศึกษาบุตร	28	13	63	55	27	26
5	บำเหน็จ บำนาญ	15	13	12	98	8	12
6	บำเหน็จตกทอด / บำเหน็จค่าประกัน	20	23	11	7	4	4
7	กบข./กสจ.	20	25	25	20	25	20
8	การขอขึ้นทะเบียนที่ราชพัสดุ	-	-	-	-	1	2
9	การขอใช้ที่ราชพัสดุ	1	2	2	-	-	-
10	การขอรื้อถอนอาคาร	2	1	-	-	-	1
11	ขอเบิกใบเสร็จรับเงิน	125	13	7	7	2	10
12	รับและนำส่งเงินรายได้แผ่นดิน ผ่านเครื่อง EDC	-	-	-	4	11	6
13	การระงับชี้แนวเขตที่ราชพัสดุ	1	-	1	-	-	1
รวมทั้งสิ้น		184	77	58	136	51	56

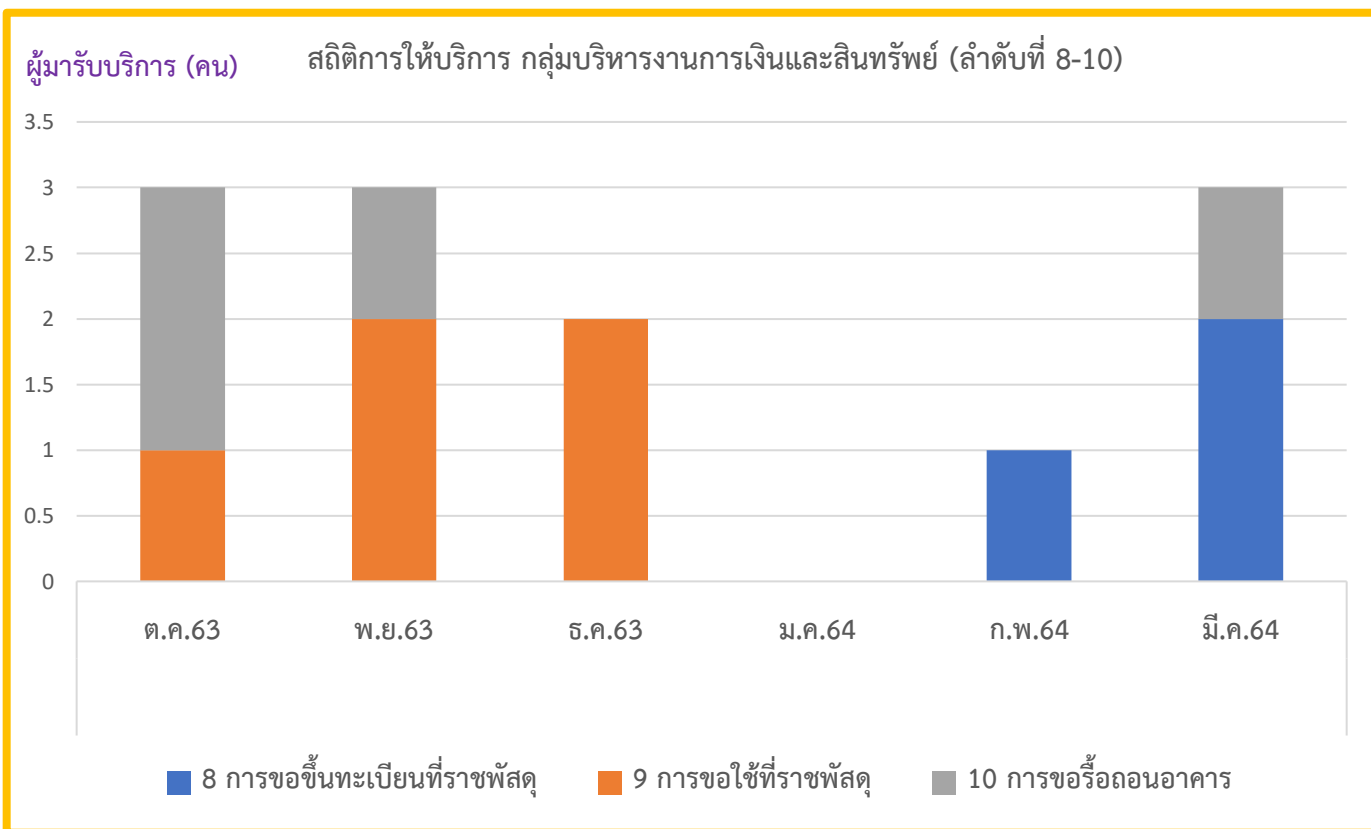
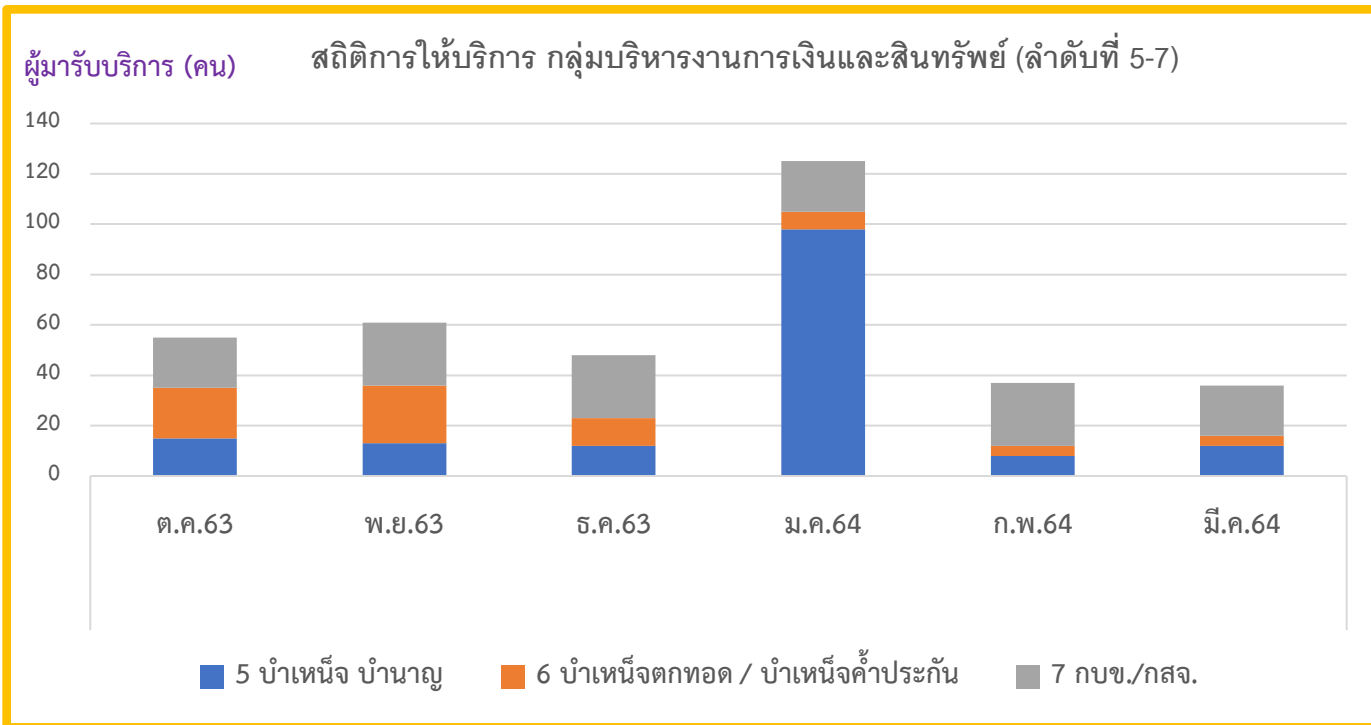


สรุปจำนวนผู้มารับบริการของกลุ่มบริหารงานการเงินและสินทรัพย์

ข้อมูลการให้บริการแก่ข้าราชการครูและบุคลากรทางการศึกษาในสังกัด

สำนักงานเขตพื้นที่การศึกษาประถมศึกษาหนองคาย เขต 1

ในปีงบประมาณ พ.ศ.2564

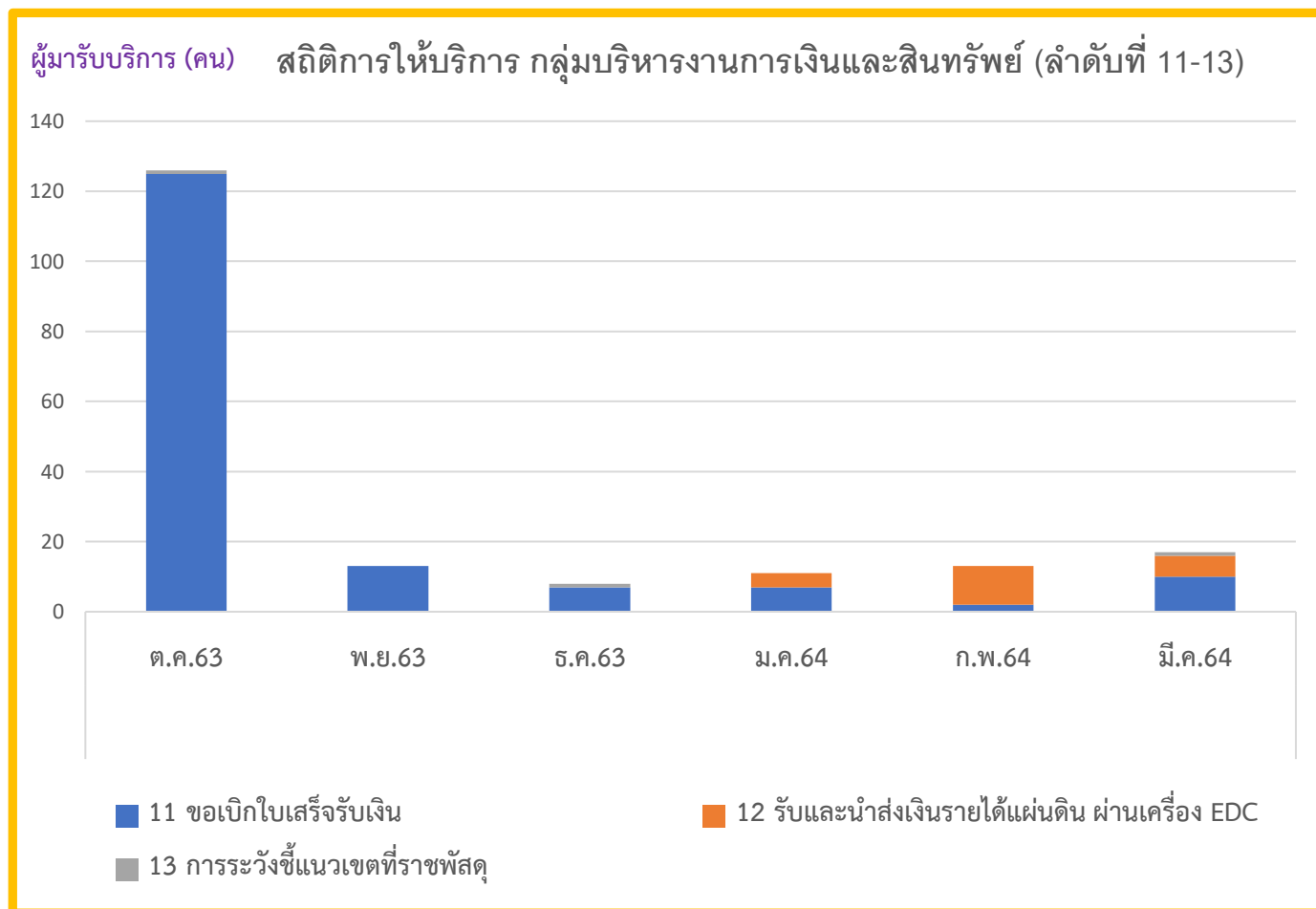


สรุปจำนวนผู้มารับบริการของกลุ่มบริหารงานการเงินและสินทรัพย์

ข้อมูลการให้บริการแก่ข้าราชการครูและบุคลากรทางการศึกษาในสังกัด

สำนักงานเขตพื้นที่การศึกษาประถมศึกษาหนองคาย เขต 1

ในปีงบประมาณ พ.ศ.2564



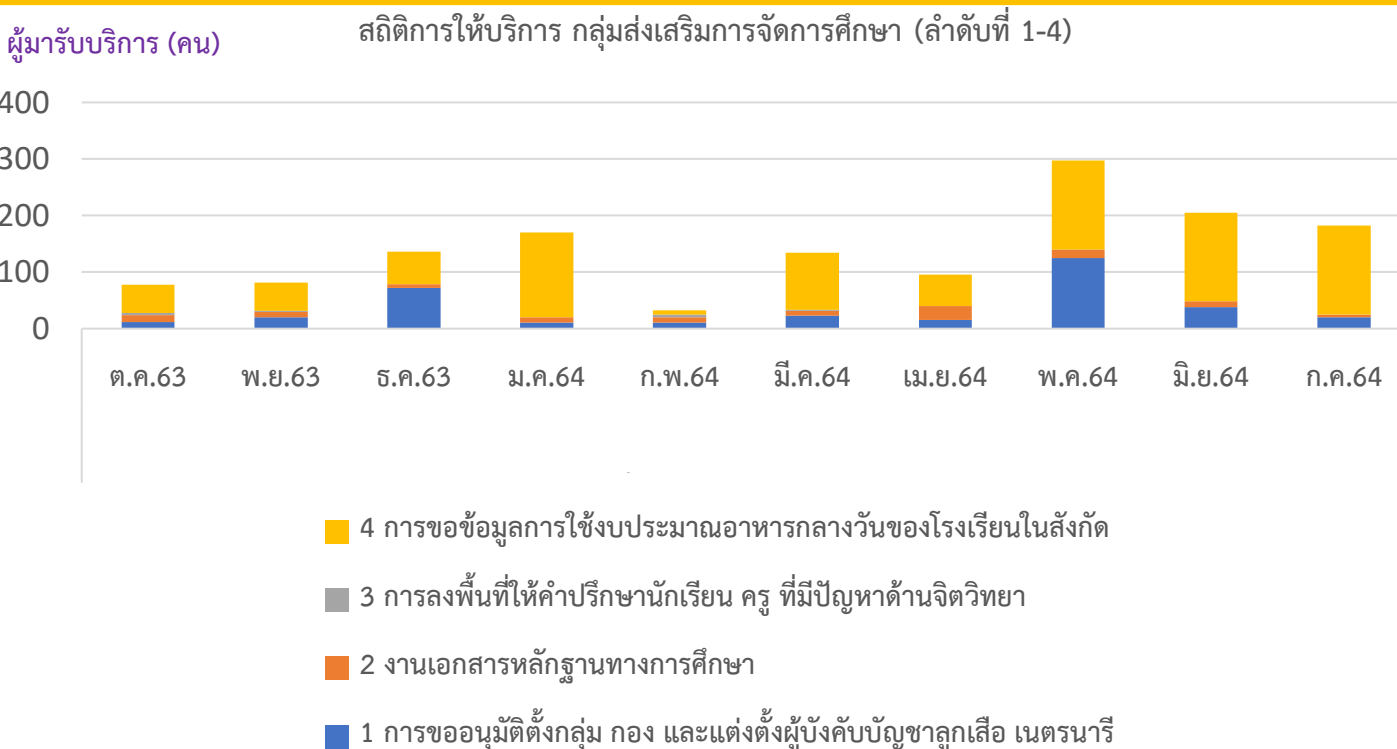
สรุปจำนวนผู้มารับบริการของกลุ่มส่งเสริมการจัดการศึกษา

ข้อมูลการให้บริการแก่ข้าราชการครูและบุคลากรทางการศึกษาในสังกัด

สำนักงานเขตพื้นที่การศึกษาประถมศึกษาหนองคาย เขต 1

ในปีงบประมาณ พ.ศ.2564

ลำดับ	ภารกิจที่ให้บริการ	ระบุจำนวน คนที่มารับบริการ					
		ต.ค.63	พ.ย.63	ธ.ค.63	ม.ค.64	ก.พ.64	มี.ค.64
1	การขออนุมัติตั้งกลุ่ม กอง และแต่งตั้งผู้บังคับบัญชาลูกเสือ เนตรนารี	12	20	72	11	11	23
2	งานเอกสารหลักฐานทางการศึกษา	12	10	7	9	9	8
3	การลงพื้นที่ให้คำปรึกษานักเรียน ครู ที่มีปัญหาด้านจิตวิทยา	4	1	-	-	5	2
4	การขอข้อมูลการใช้งบประมาณอาหารกลางวันของโรงเรียนในสังกัด	50	50	57	150	7	101
5	การให้การช่วยเหลือนักเรียนและบุคลากรทางการศึกษา	3	-	2	1	4	4
6	งานพนักงานส่งเสริมความประพฤตินักเรียนและนักศึกษา	5	12	8	7	7	9
7	งานพนักงานส่งเสริมความประพฤตินักเรียนและนักศึกษา	2	6	12	8	10	15
รวมทั้งสิ้น		88	99	158	186	53	162

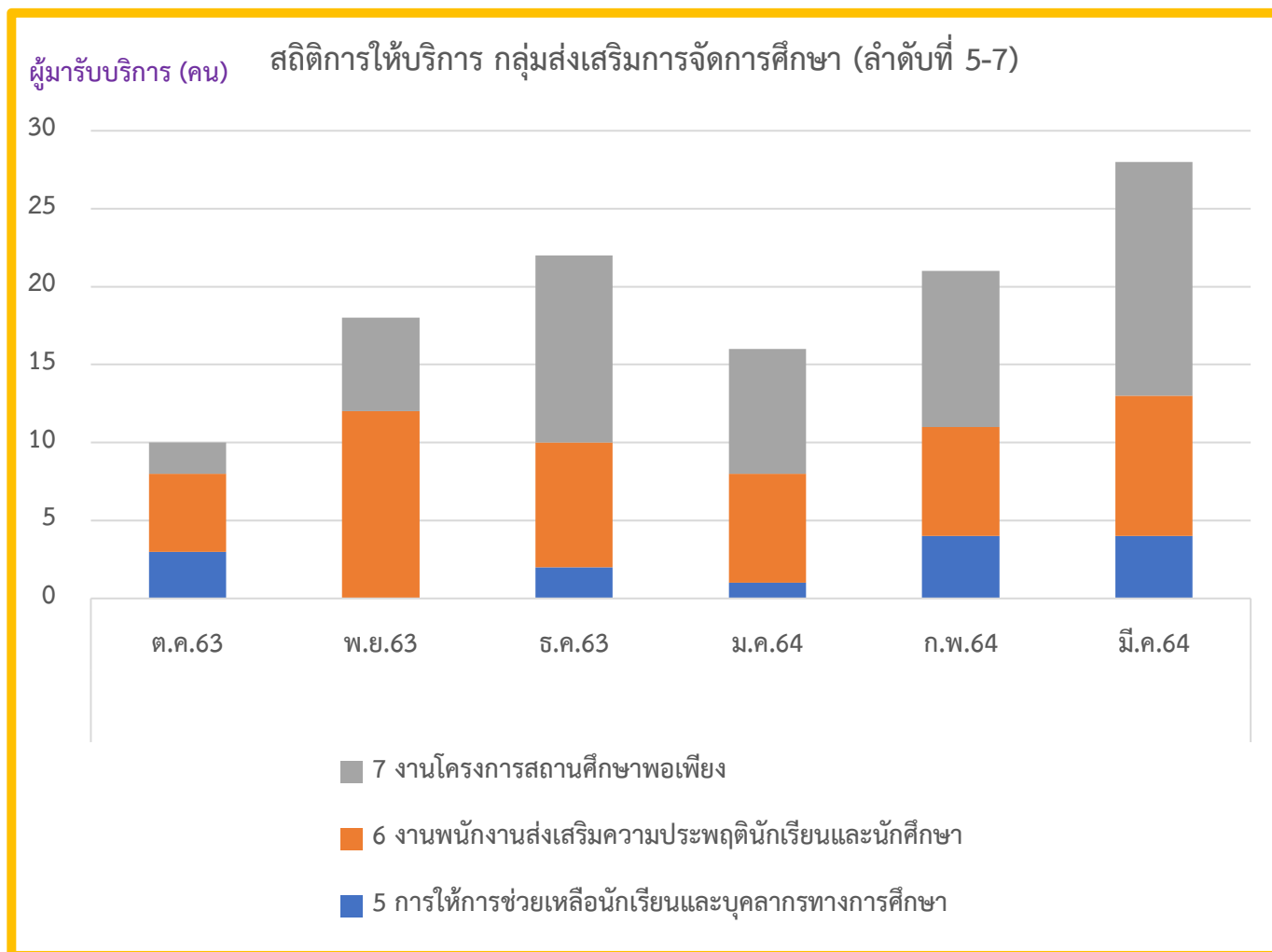


สรุปจำนวนผู้มารับบริการของกลุ่มส่งเสริมการจัดการศึกษา

ข้อมูลการให้บริการแก่ข้าราชการครูและบุคลากรทางการศึกษาในสังกัด

สำนักงานเขตพื้นที่การศึกษาประถมศึกษาหนองคาย เขต 1

ในปีงบประมาณ พ.ศ.2564



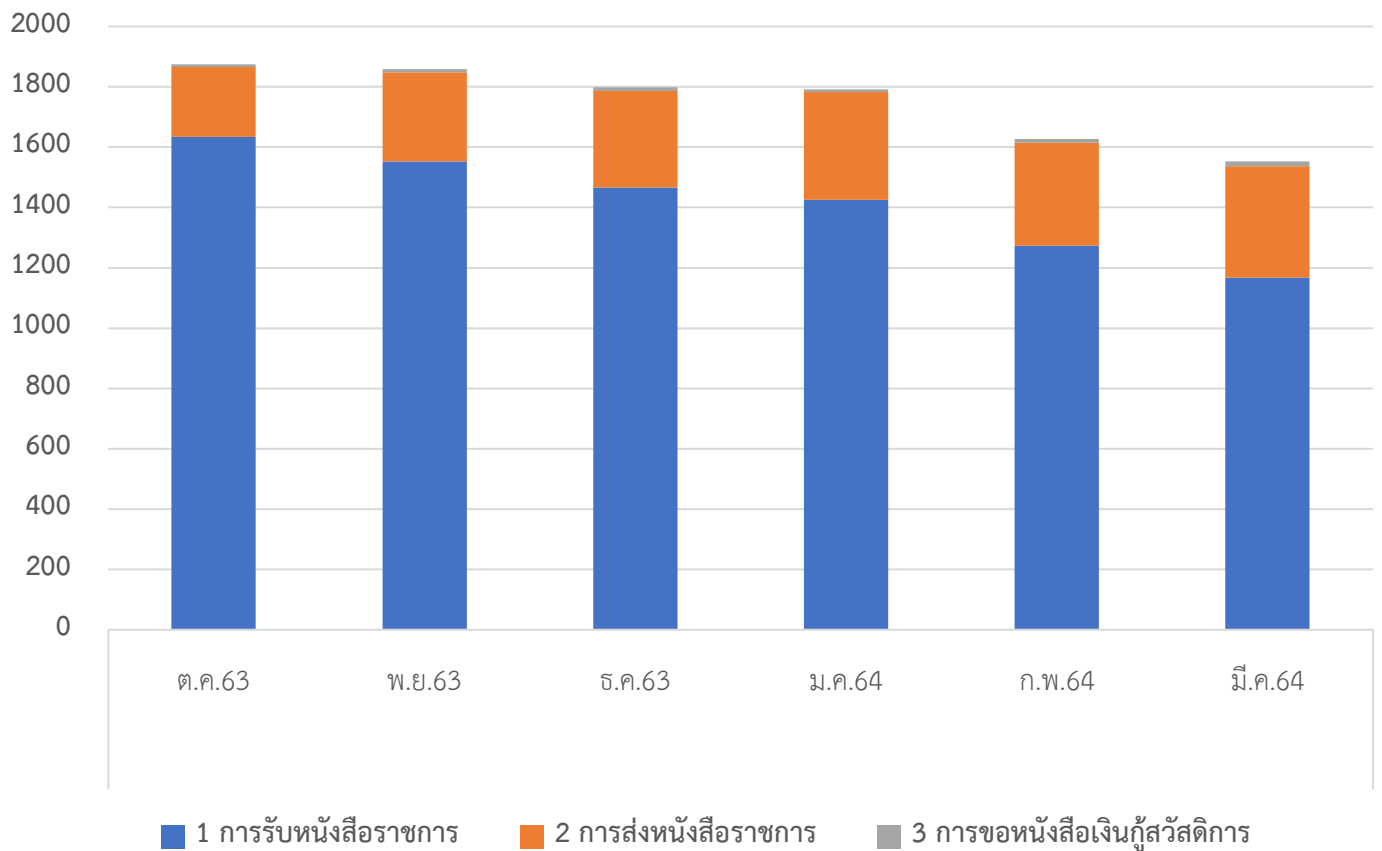
สรุปจำนวนผู้มารับบริการของกลุ่มอำนาจการ

ข้อมูลการให้บริการแก่ข้าราชการครูและบุคลากรทางการศึกษาในสังกัด
สำนักงานเขตพื้นที่การศึกษาประถมศึกษาหนองคาย เขต 1
ในปีงบประมาณ พ.ศ.2564

ลำดับ	ภารกิจที่ให้บริการ	ระบุจำนวน คนที่มารับบริการ					
		ต.ค.63	พ.ย.63	ธ.ค.63	ม.ค.64	ก.พ.64	มี.ค.64
1	การรับหนังสือราชการ	1,635	1,552	1,466	1,425	1,273	1,168
2	การส่งหนังสือราชการ	231	296	320	357	341	369
3	การขอหนังสือเงินกู้สวัสดิการ	9	10	12	9	13	15
รวมทั้งสิ้น		1,875	1,858	1,798	1,791	1,627	1,552

ผู้มารับบริการ (คน)

สถิติการให้บริการ กลุ่มอำนาจการ



สรุปจำนวนผู้มารับบริการของกลุ่มบริหารงานบุคคล

ข้อมูลการให้บริการแก่ข้าราชการครูและบุคลากรทางการศึกษาในสังกัด

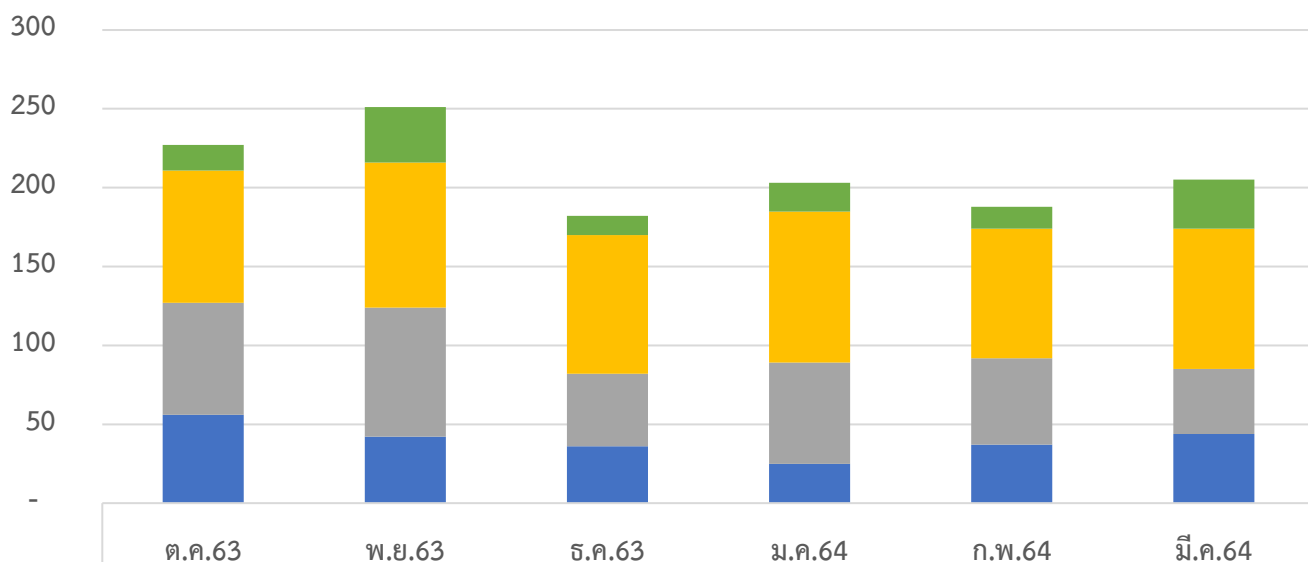
สำนักงานเขตพื้นที่การศึกษาประถมศึกษาหนองคาย เขต 1

ในปีงบประมาณ พ.ศ.2564

ลำดับ	ภารกิจที่ให้บริการ	ระบุจำนวน คนที่มารับบริการ					
		ต.ค.63	พ.ย.63	ธ.ค.63	ม.ค.64	ก.พ.64	มี.ค.64
1	ขอหนังสือรับรองเงินเดือน	56	42	36	25	37	44
2	ขอหนังสือรับรองความประพฤติ	-	-	-	-	-	-
3	ขอมีบัตรประจำตัว	71	82	46	64	55	41
4	ขอสำเนา ก.พ.7	84	92	88	96	82	89
5	ขอพระราชทานเพลิงศพ	-	-	-	-	-	-
6	ขอใบรับรองเงินเดือน	16	35	12	18	14	31
รวมทั้งสิ้น		227	251	182	203	188	205

ผู้มารับบริการ (คน)

สถิติการให้บริการ กลุ่มบริหารงานบุคคล



1 ขอหนังสือรับรองเงินเดือน

3 ขอมีบัตรประจำตัว

5 ขอพระราชทานเพลิงศพ

2 ขอหนังสือรับรองความประพฤติ

4 ขอสำเนา ก.พ.7

6 ขอใบรับรองเงินเดือน

สรุปจำนวนผู้มารับบริการของหน่วยตรวจสอบภายใน

ข้อมูลการให้บริการแก่ข้าราชการครูและบุคลากรทางการศึกษาในสังกัด

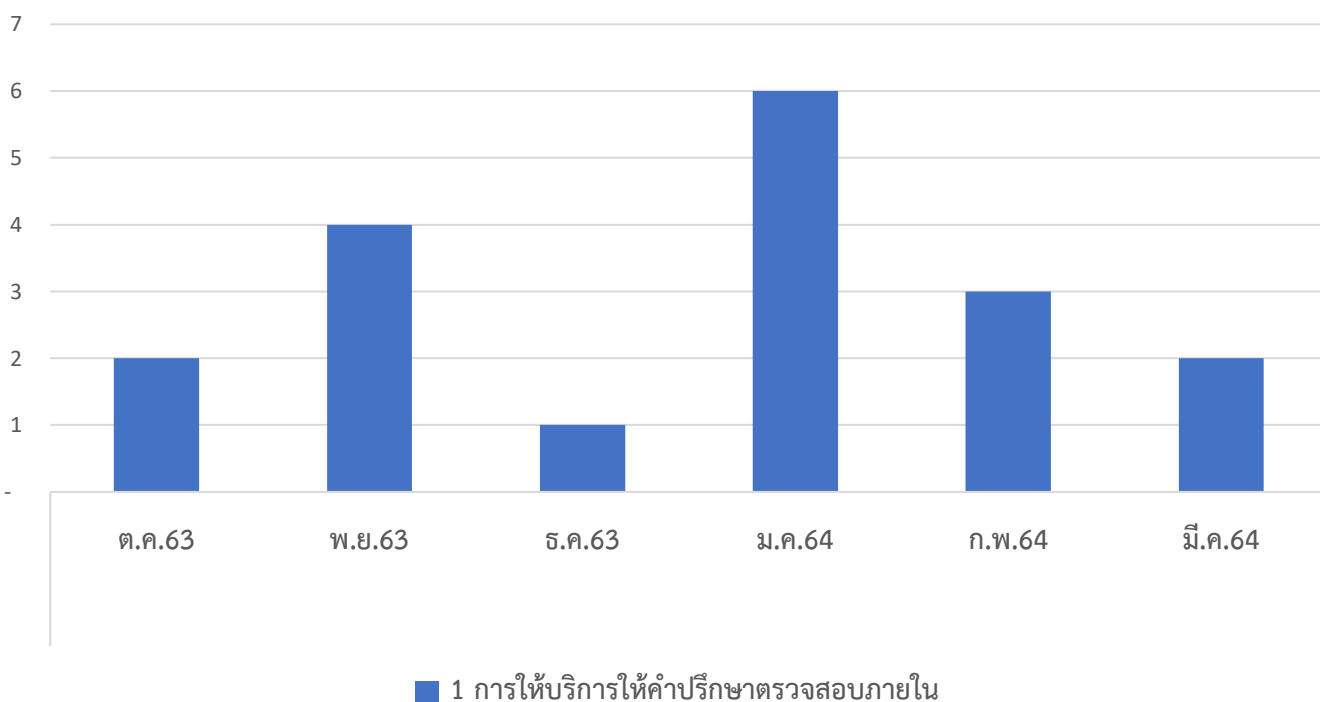
สำนักงานเขตพื้นที่การศึกษาประถมศึกษาหนองคาย เขต 1

ในปีงบประมาณ พ.ศ.2564

ลำดับ	ภารกิจที่ให้บริการ	ระบุจำนวน คนที่มารับบริการ					
		ต.ค.63	พ.ย.63	ธ.ค.63	ม.ค.64	ก.พ.64	มี.ค.64
1	การให้บริการให้คำปรึกษาตรวจสอบภายใน	2	4	1	6	3	2
รวมทั้งสิ้น		2	4	1	6	3	2

ผู้มารับบริการ (คน)

สถิติการให้บริการ หน่วยตรวจสอบภายใน



สรุปจำนวนผู้มารับบริการของกลุ่มนิเทศติดตามและประเมินผล

การจัดการศึกษา

ข้อมูลการให้บริการแก่ข้าราชการครูและบุคลากรทางการศึกษาในสังกัด

สำนักงานเขตพื้นที่การศึกษาประถมศึกษาหนองคาย เขต 1

ในปีงบประมาณ พ.ศ.2564

ลำดับ	ภารกิจที่ให้บริการ	ระบุจำนวน คนที่มารับบริการ					
		ต.ค.63	พ.ย.63	ธ.ค.63	ม.ค.64	ก.พ.64	มี.ค.64
1	การนิเทศ/การตรวจเยี่ยมโรงเรียน	34	154	40	154	62	44
รวมทั้งสิ้น		34	154	40	154	62	44

