



กรอบภารกิจ ประจำปี 2559

ของ

นายอัมพร พิเศษ

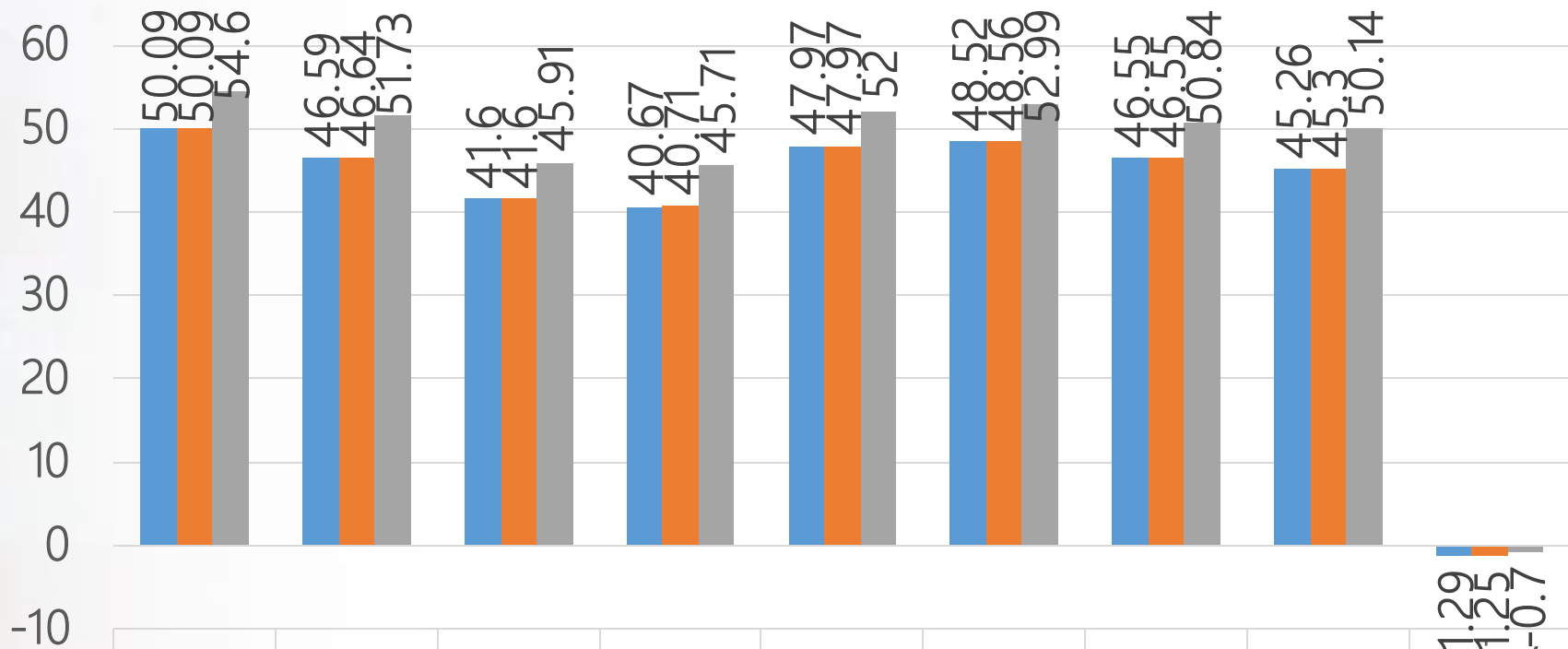
ผอ.สพป.หนองคาย เขต 1

22 มิถุนายน 2559

สพป.หนองคาย เขต 1

1. สรุปผลการดำเนินงาน

1.1 NT

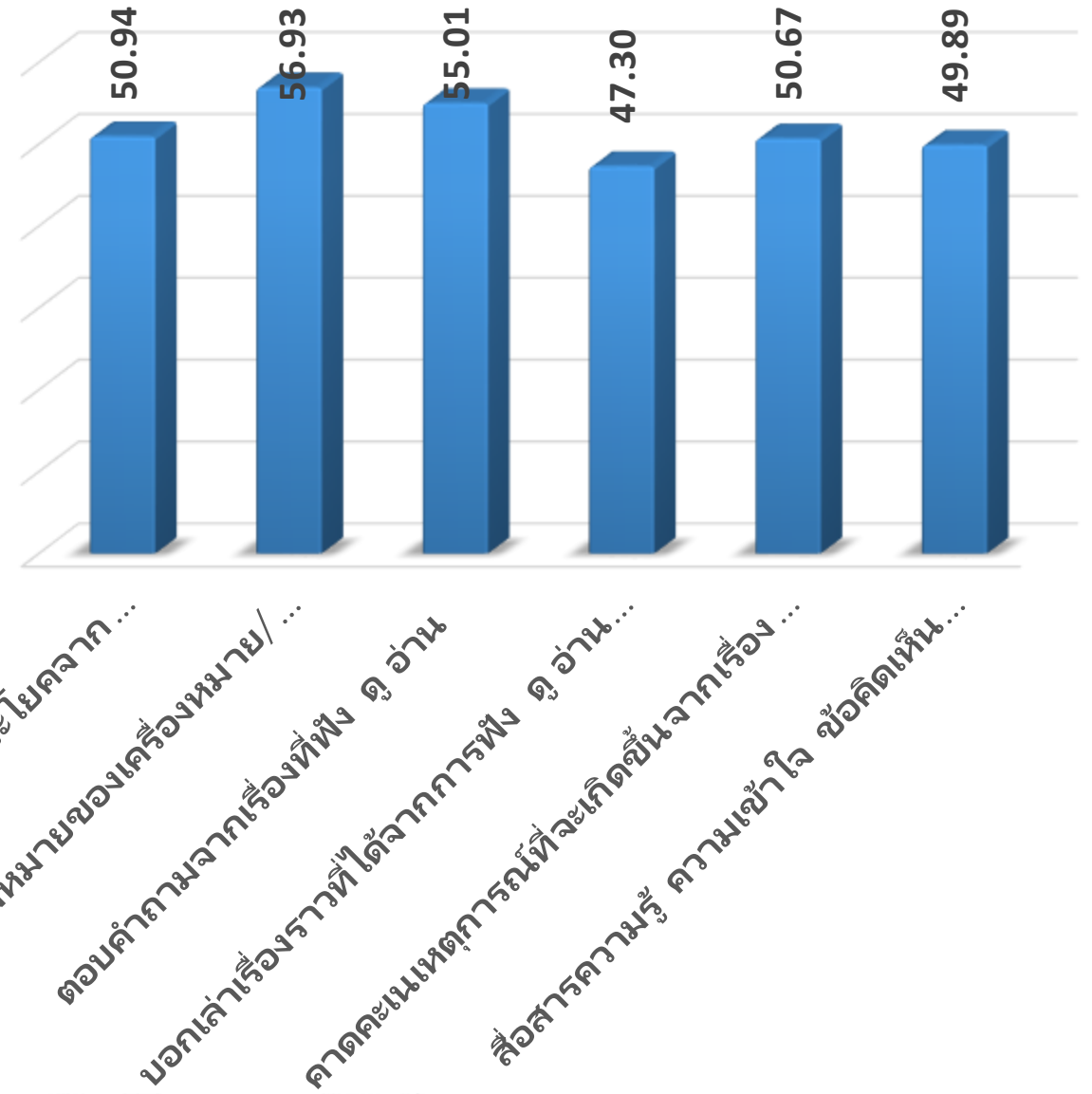


	ปี 2557	ปี 2558	ปี 2557	ปี 2558	ปี 2557	ปี 2558	ปี 2557	ปี 2558	เพิ่ม/ลด
	ด้านภาษา		ด้านจำนวน		ด้านเหตุผล		เฉลี่ยรวม		พัฒนาการ
■ ระดับประเทศ	50.09	46.59	41.6	40.67	47.97	48.52	46.55	45.26	-1.29
■ ระดับสังกัด	50.09	46.64	41.6	40.71	47.97	48.56	46.55	45.3	-1.25
■ ระดับเขตพื้นที่	54.6	51.73	45.91	45.71	52	52.99	50.84	50.14	-0.7

1. สรุปผลการดำเนินงาน

1.1 NT

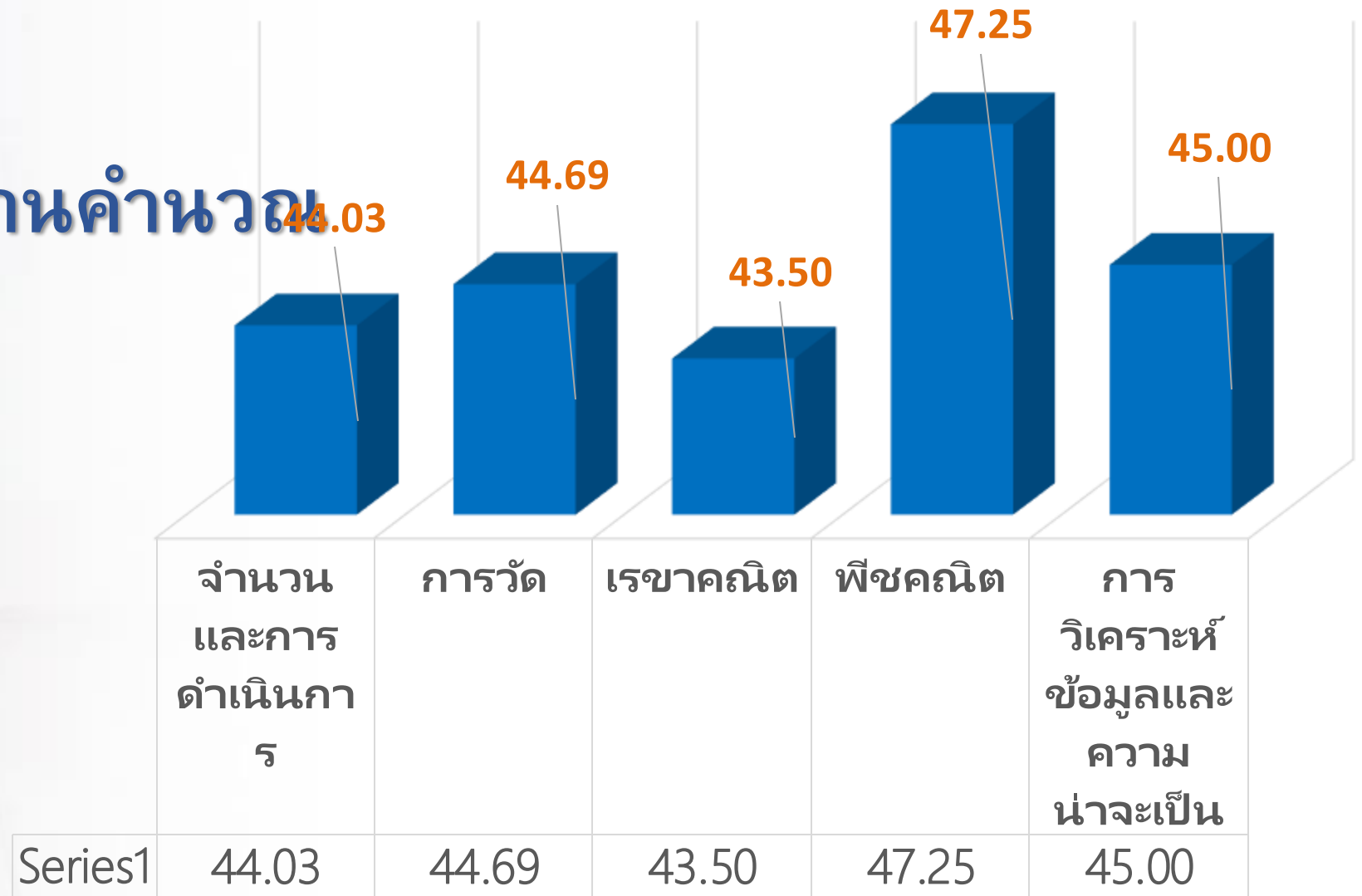
1) ด้านภาษา



1. สรุปผลการดำเนินงาน

1.1 NT

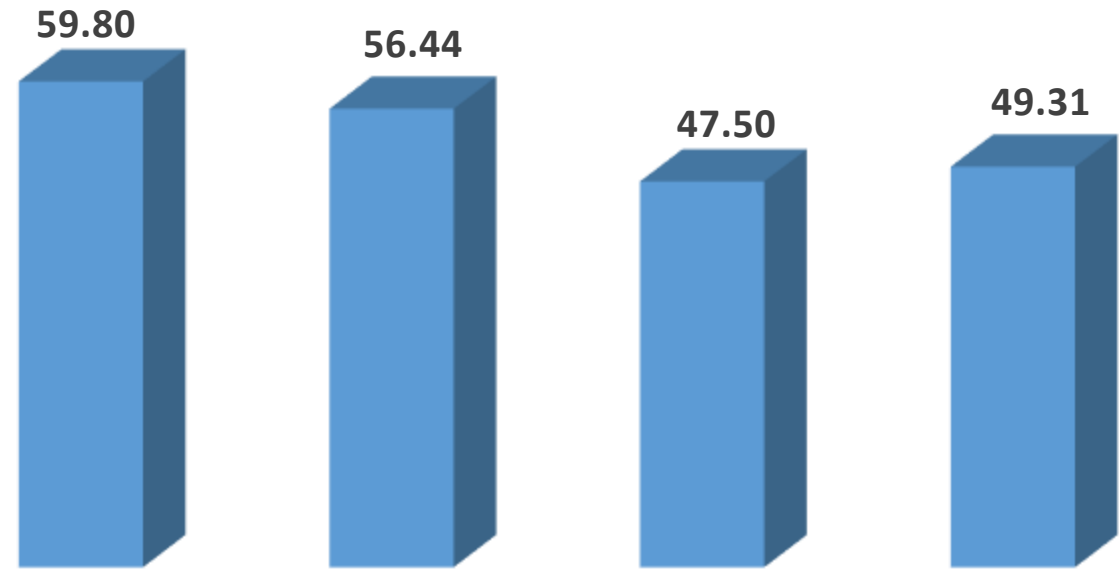
2) ด้านคำนวณ



1. สรุปผลการดำเนินงาน

1.1 NT

3) ด้านเหตุผล



มีความรู้ความเข้าใจในข้อมูล สถานการณ์ หรือ...

วิเคราะห์ข้อมูล สถานการณ์ หรือสารสนเทศ

สามารถสร้างข้อสรุปใหม่ ออกแบบ วางแผน

ให้ข้อเสนอแนะ/ได้แจ้งเพื่อการตัดสินใจและ...

1. สรุปผลการดำเนินงาน

1.2 การอ่านออกเขียนได้

การประเมินการอ่านออกได้ ระดับชั้น ป.1-6 (31 มกราคม 2559)

สำนักงานเขตพื้นที่การศึกษาประถมศึกษาหนองคาย เขต 1

ที่	กลุ่มเครือข่าย	ประเมินการอ่าน							จำนวน(คน)
		ดีเยี่ยม	ดีมาก	ดี	พอใช้	ปรับปรุง	ปรับปรุงเร่งด่วน	อ่านไม่ออก	
1	เมืองหนองคาย 1	1,323	506	260	131	48	17	20	2,305
2	เมืองหนองคาย 2	569	274	161	70	29	12	4	1,119
3	เมืองหนองคาย 3	321	150	66	32	7	5	6	587
4	เมืองหนองคาย 4	520	241	134	95	25	7	3	1,025
5	เมืองหนองคาย 5	341	123	48	17	7	1	0	537
6	ท่าบ่อ 1	880	388	189	72	35	6	10	1,580
7	ท่าบ่อ 2	395	189	98	43	9	4	1	739
8	ท่าบ่อ 3	394	177	119	33	16	0	0	739
9	ศรีเชียงใหม่ 1	348	175	101	43	12	5	2	686
10	ศรีเชียงใหม่ 2	132	93	64	36	18	4	5	352
11	ศรีเชียงใหม่ 3	208	102	70	37	14	3	0	434
12	โพธิ์ตาก	309	173	108	74	19	5	3	691
13	สังคม 1	456	176	118	55	29	3	9	846
14	สังคม 2	293	151	123	75	10	2	4	658
15	สระใคร	740	365	251	123	42	14	2	1,537
	รวม	7,229	3283	1910	936	320	88	69	13,835

1. สรุปผลการดำเนินงาน

1.2 การอ่านออกเขียนได้

การประเมินการเขียนได้ ระดับชั้น ป.1-6 (31 มกราคม 2559)

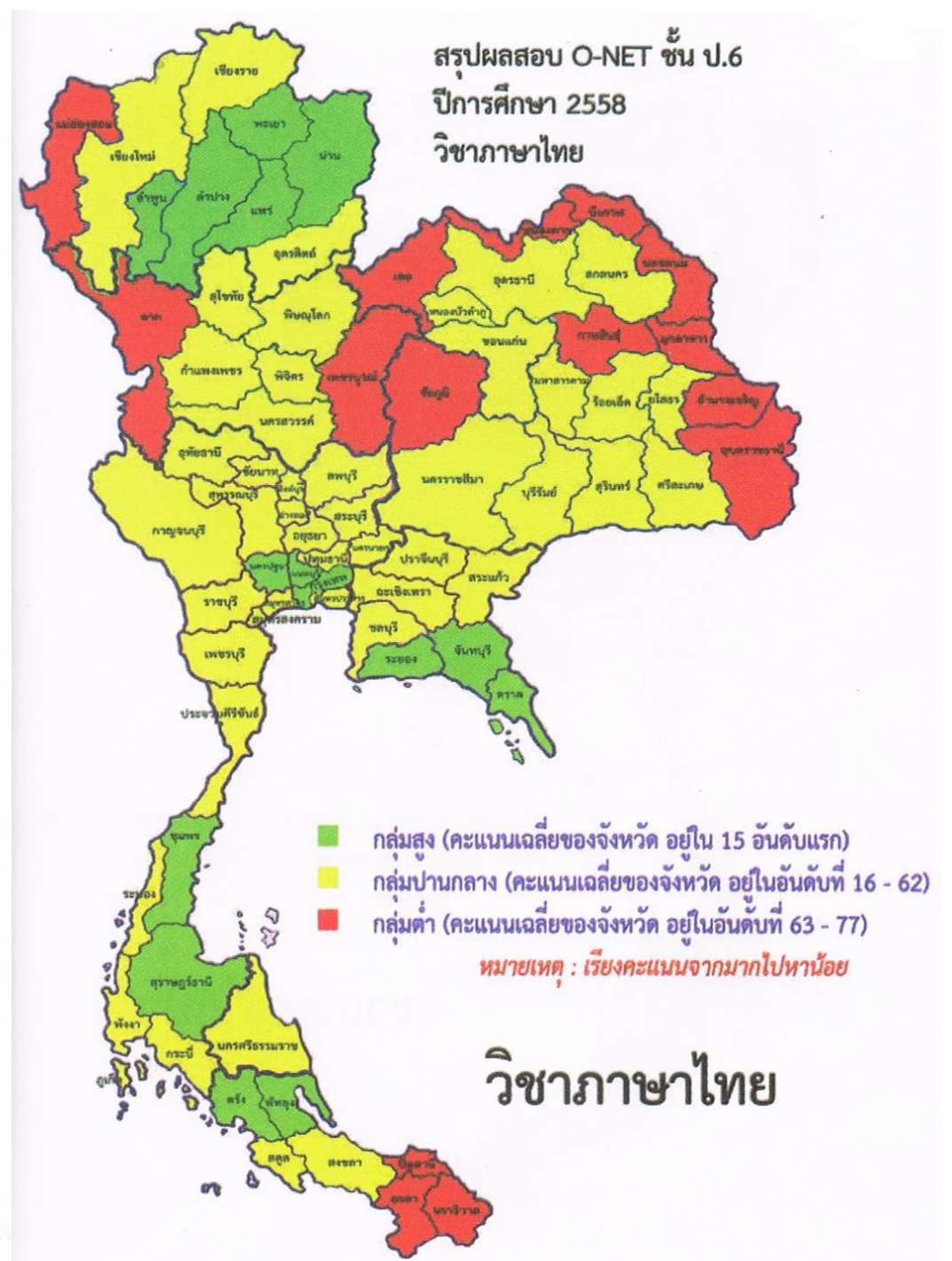
สำนักงานเขตพื้นที่การศึกษาประถมศึกษาหนองคาย เขต 1

ที่	กลุ่มเครือข่าย	ประเมินการเขียน							จำนวน(คน)
		ดีเยี่ยม	ดีมาก	ดี	พอใช้	ปรับปรุง	ปรับปรุงเร่งด่วน	เขียนไม่ได้	
1	เมืองหนองคาย 1	911	495	399	281	130	56	33	2,305
2	เมืองหนองคาย 2	423	217	217	163	59	30	10	1,119
3	เมืองหนองคาย 3	194	136	113	92	22	18	12	587
4	เมืองหนองคาย 4	347	203	188	143	76	36	32	1,025
5	เมืองหนองคาย 5	274	126	90	31	15	1	0	537
6	ท่าบ่อ 1	652	320	263	217	76	25	27	1,580
7	ท่าบ่อ 2	291	189	154	72	24	8	1	739
8	ท่าบ่อ 3	265	194	140	88	39	13	0	739
9	ศรีเชียงใหม่ 1	257	150	130	81	38	24	6	686
10	ศรีเชียงใหม่ 2	83	56	65	69	43	27	9	352
11	ศรีเชียงใหม่ 3	148	85	75	79	43	4	0	434
12	โพธิ์ตาก	221	149	145	107	35	20	14	691
13	สังคม 1	322	162	162	118	55	17	10	846
14	สังคม 2	174	157	135	117	48	13	14	658
15	สระใคร	449	343	306	241	125	44	29	1,537
	รวม	5,011	2,982	2,582	1,899	828	336	197	13,835

1. สรุปผลการดำเนินงาน

1.3 ONET

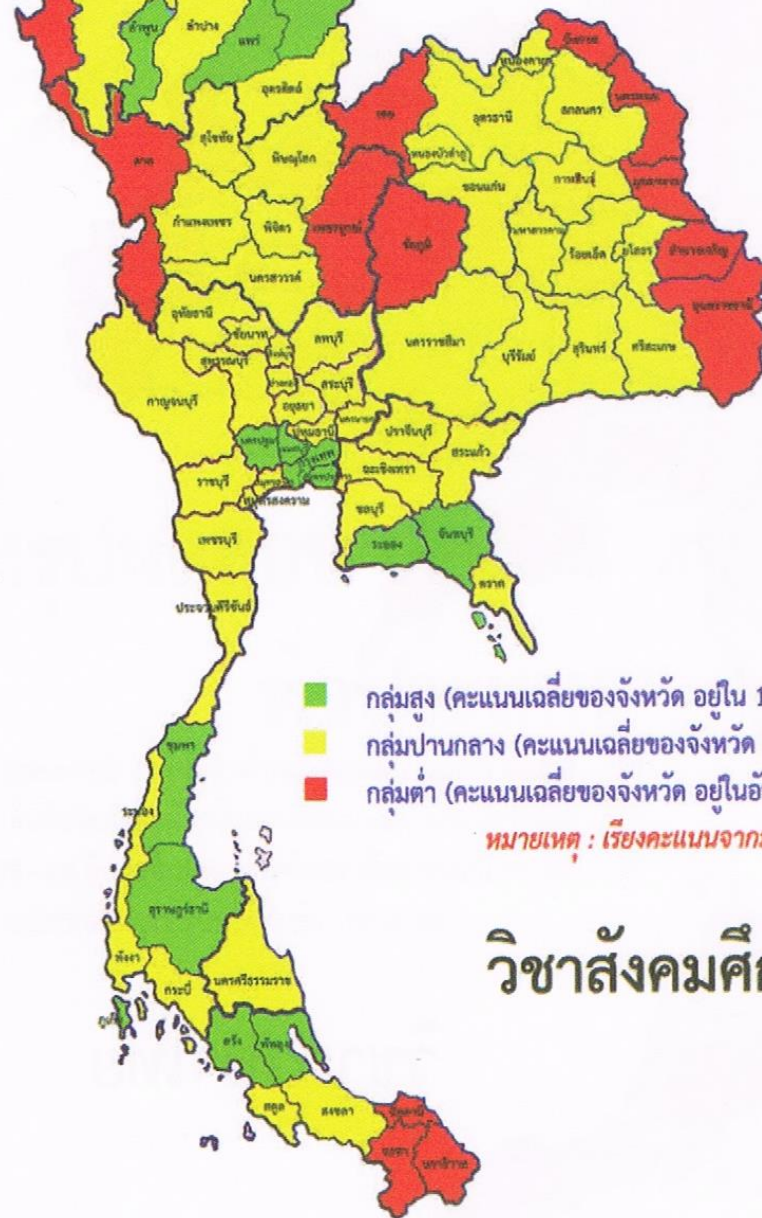
นายอัมพร
ศึกษาราชการจังหวัด



1. สรุปผลการดำเนินงาน

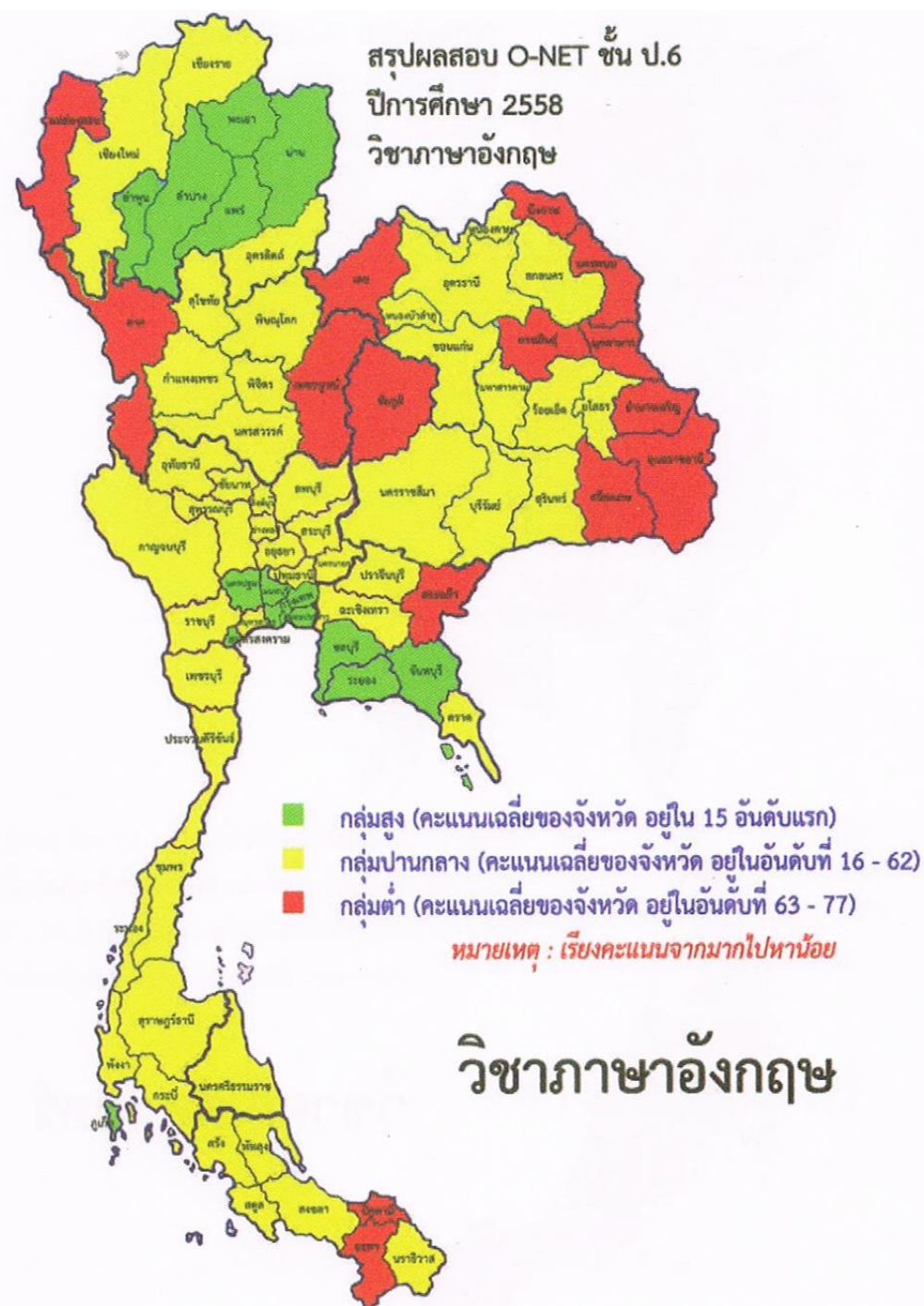
1.3 ONET

สรุปผลสอบ O-NET ชั้น ป.6
ปีการศึกษา 2558
วิชาสังคมศึกษา ศาสนาและวัฒนธรรม



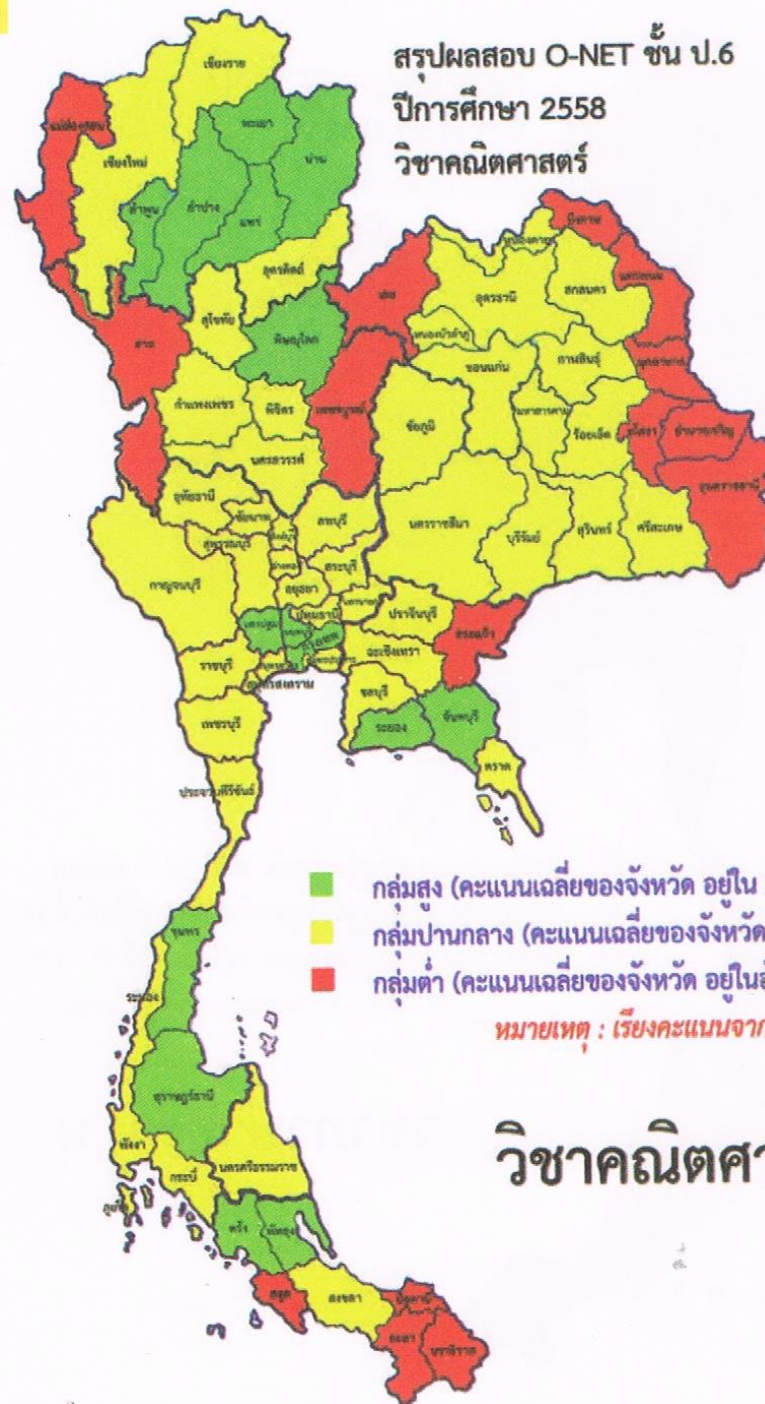
1. สรุปผลการดำเนินงาน

1.3 ONET



1. สรุปผลการดำเนินงาน

1.3 ONET



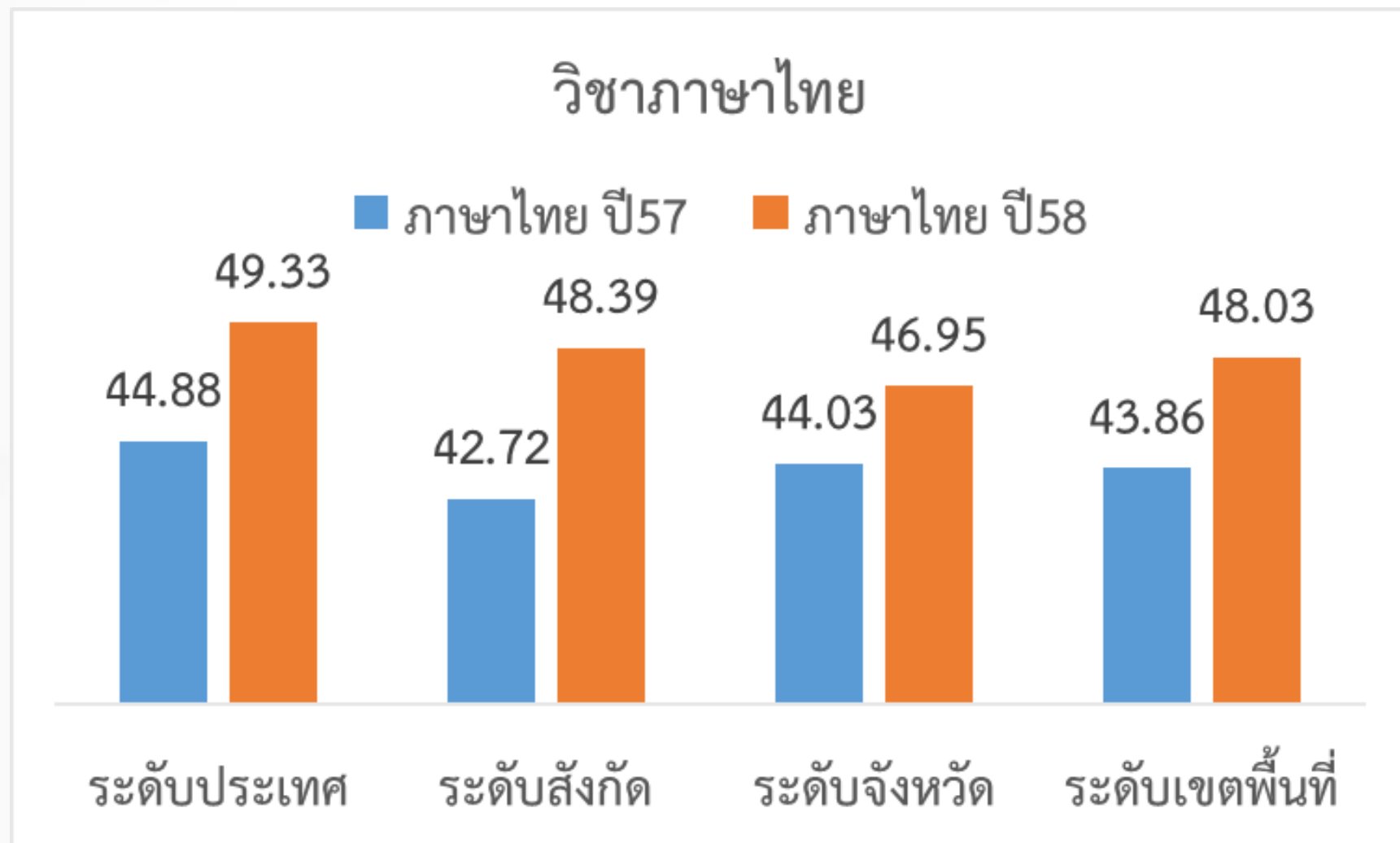
1. สรุปผลการดำเนินงาน

1.3 ONET



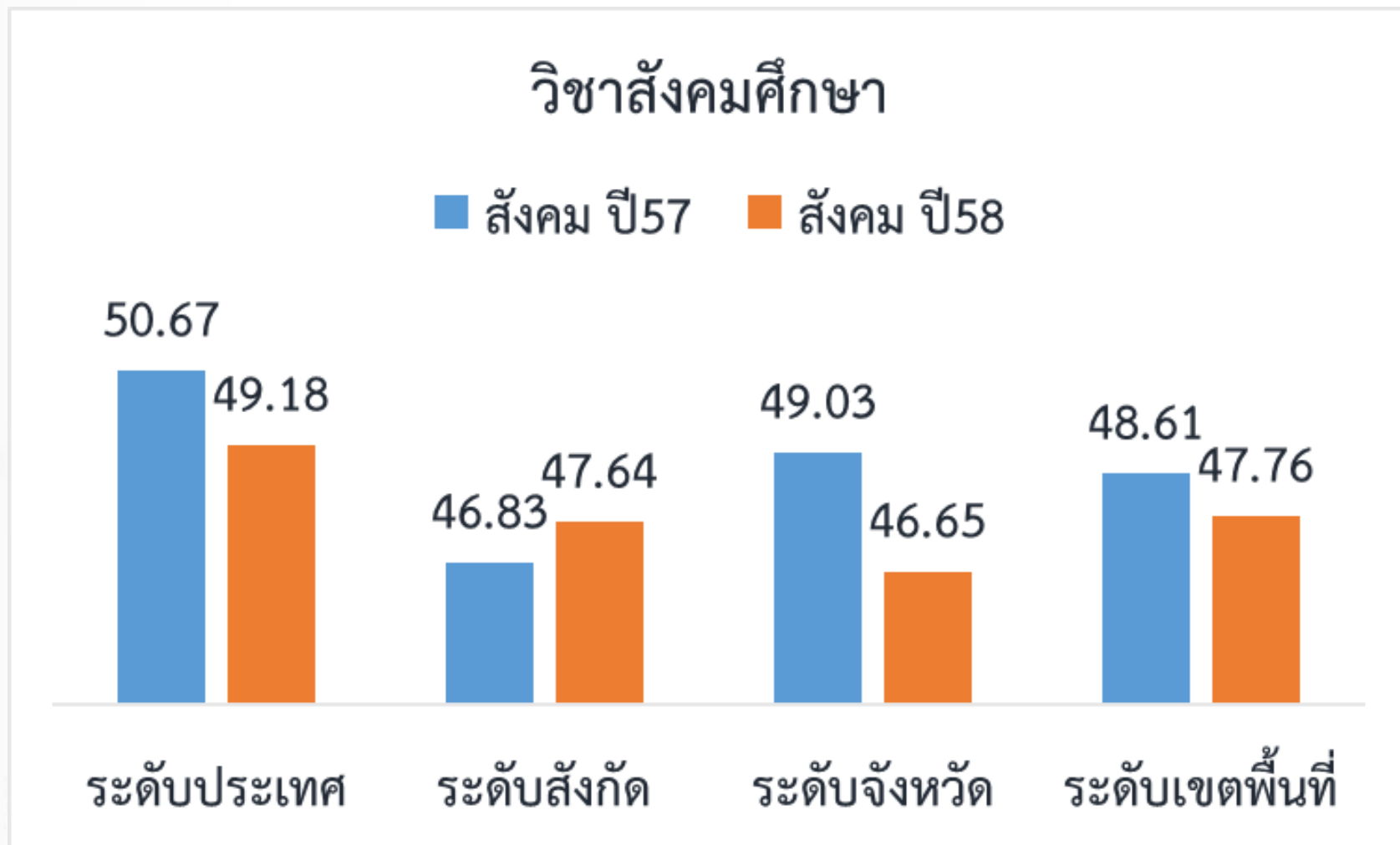
1. สรุปผลการดำเนินงาน

1.3 ONET ระดับเขตพื้นที่



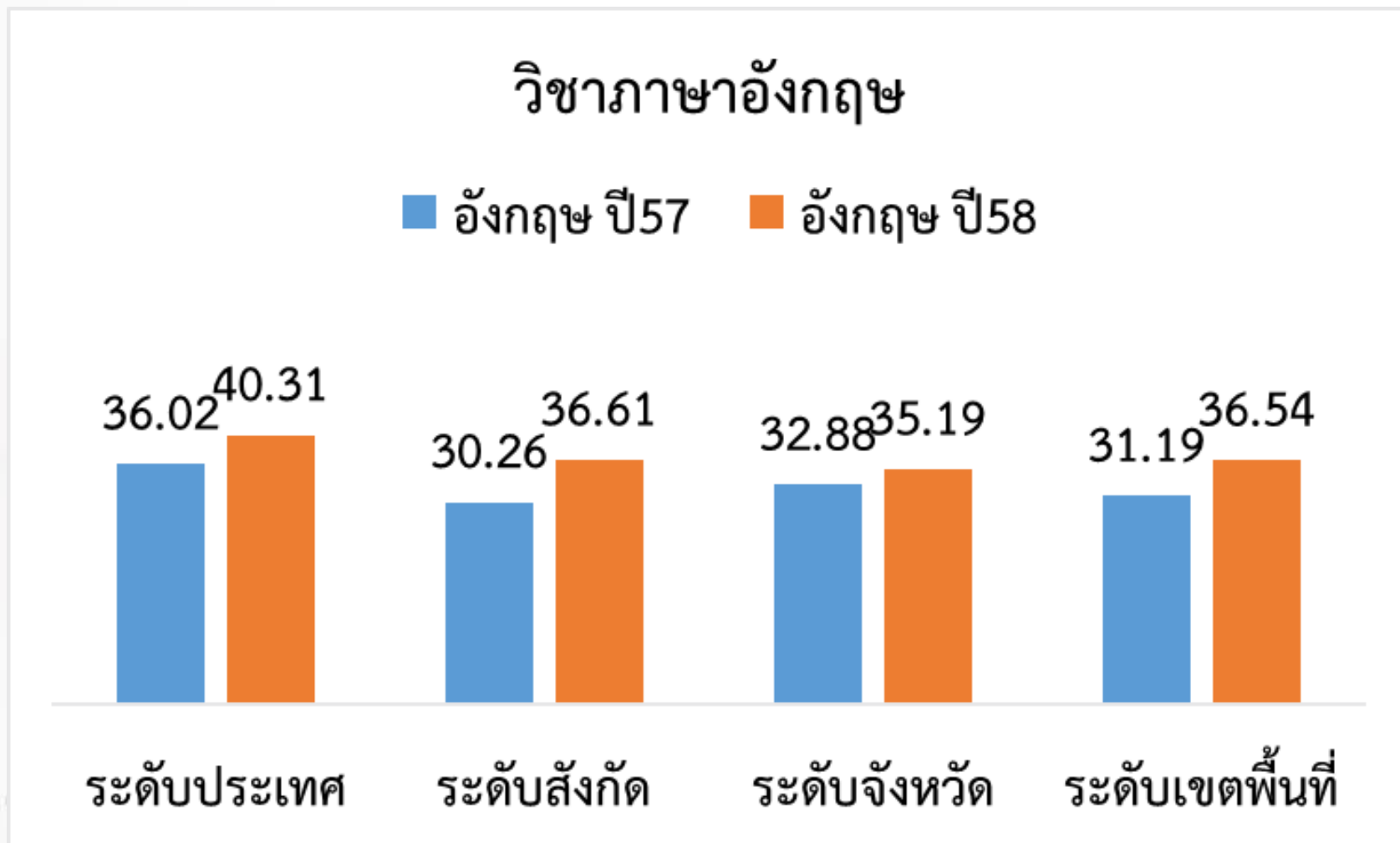
1. สรุปผลการดำเนินงาน

1.3 ONET ระดับเขตพื้นที่



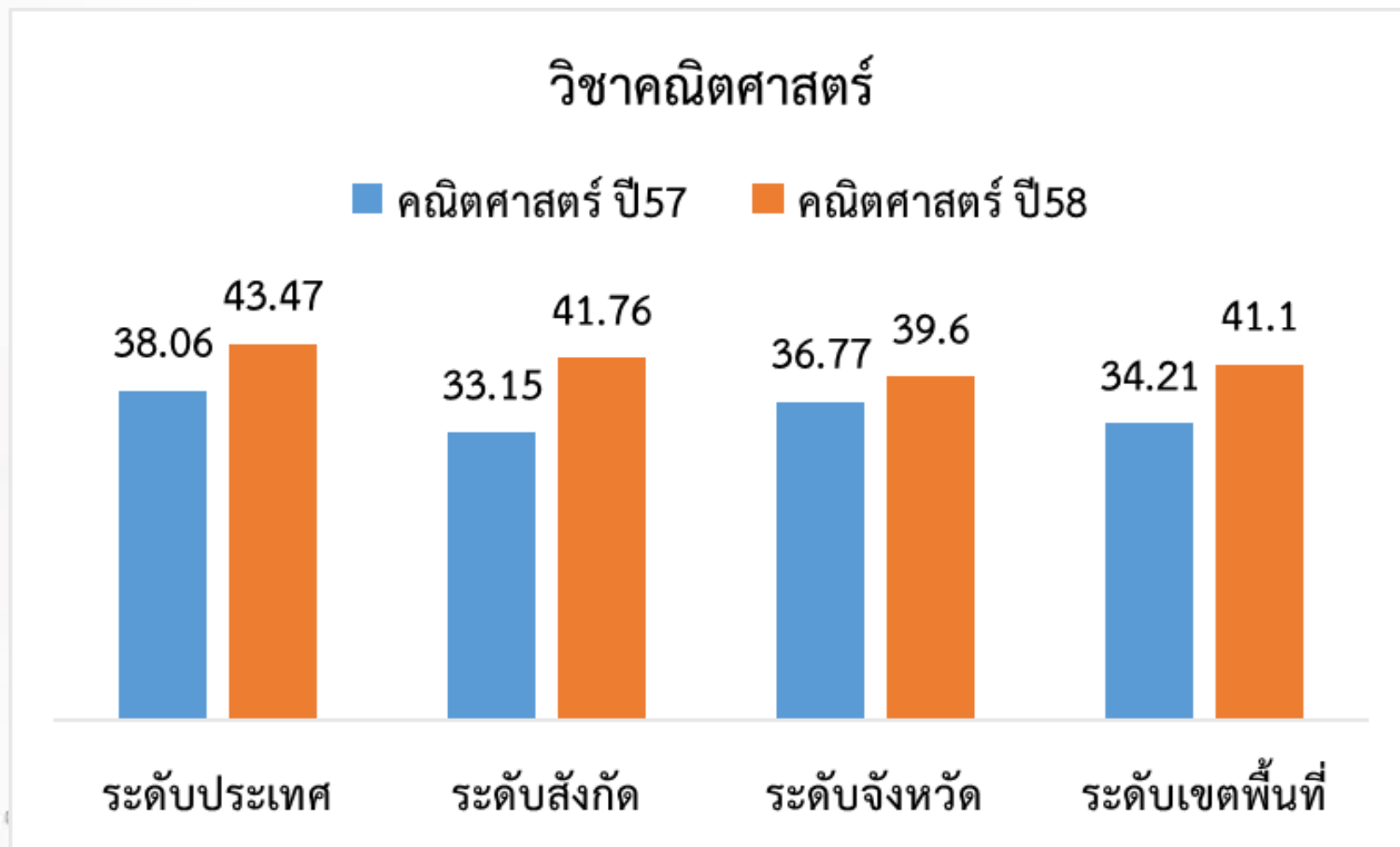
1. สรุปผลการดำเนินงาน

1.3 ONET ระดับเขตพื้นที่



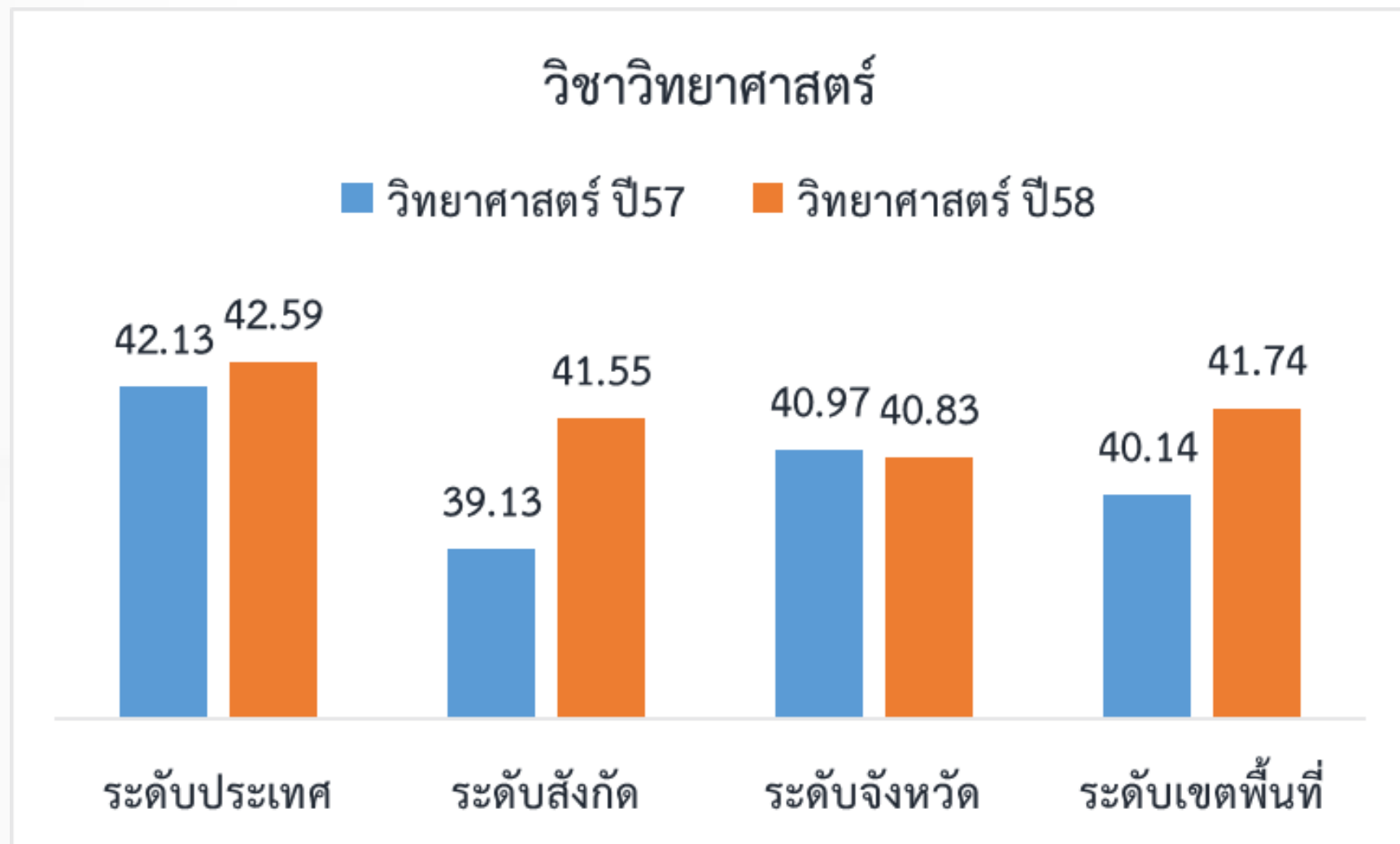
1. สรุปผลการดำเนินงาน

1.3 ONET ระดับเขตพื้นที่



1. สรุปผลการดำเนินงาน

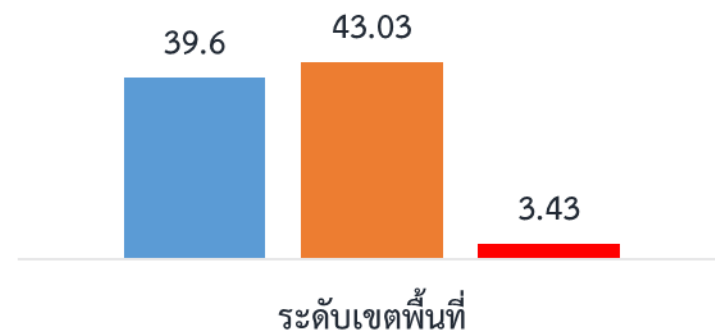
1.3 ONET ระดับเขตพื้นที่



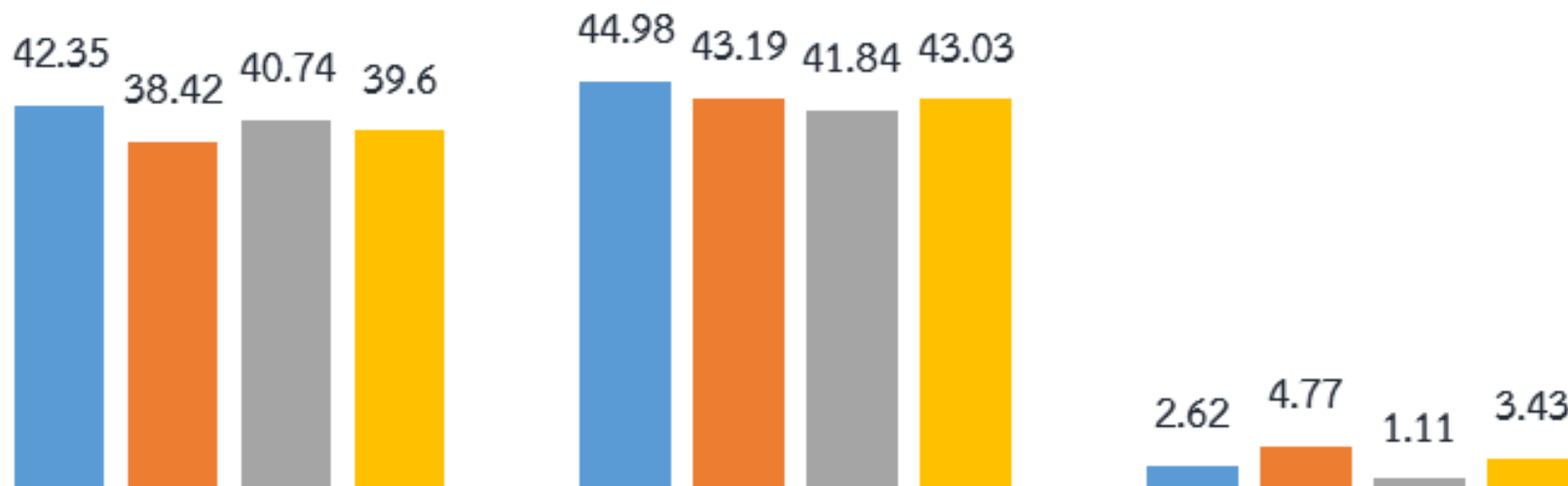
1. สรุปผลการดำเนินงาน

1.3 ONET ระดับเขตพื้นที่

■ เฉลี่ยรวม ปี57 ■ เฉลี่ยรวม ปี58 ■ พัฒนาการ



■ ระดับประเทศ ■ ระดับสังกัด ■ ระดับจังหวัด ■ ระดับเขตพื้นที่



ปี57

ปี58

เฉลี่ยรวม

พัฒนาการ

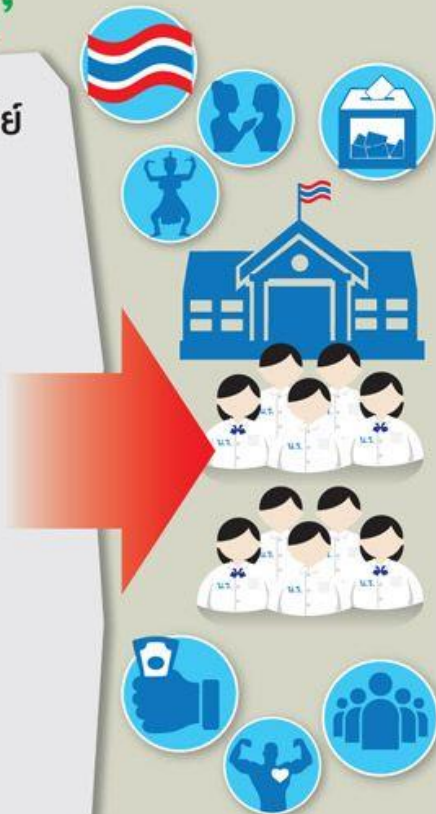
1. สรุปผลการดำเนินงาน

1.4 คุณธรรม จริยธรรม (คุณลักษณะที่พึงประสงค์)

ค่านิยมไทย 12 ประการ จาก 'บิกตู' สู่อาขยาม'



หนึ่งรักชาติ ศาสนา พระมหากษัตริย์
สองซื่อสัตย์ เสียสละ อดทนได้
สามกตัญญู พ่อแม่ สุดหัวใจ
สี่มุ่งไฟ เล่าเรียน เพียรวิชา
ห้ารักษา วัฒนธรรม ประจำชาติ
หกไม่ขาด ศีลธรรม ศาสนา
เจ็ดเรียนรู้ อธิปไตย ของประชา
แปดรักษา วินัย กฎหมายไทย
เก้าปฏิบัติ ตามพระ ราชดำรัส
สิบไม่ขาด พอเพียง เลี้ยงชีพได้
สิบเอ็ดต้อง เข้มแข็ง ทั้งกายใจ
สิบสองซื่อ คิดอะไร ให้ส่วนรวม



กราฟิกมติชนรายวัน |
Matichon Daily Graphic

คุณธรรมพื้นฐาน 8 ประการ

ขยัน	สุภาพ
ประหยัด	สะอาด
ซื่อสัตย์	สามัคคี
มีวินัย	มีน้ำใจ

2. สาเหตุ

2.1 เด็ก

2.2 ครู+บุคลากร

2.3 การบริหารจัดการ (โรงเรียน+เขตพื้นที่)

2.4 ผู้ปกครอง+สภาพแวดล้อม

3.แนวดำเนินการเพื่อพัฒนา: สพป.นค.1

3.1 ด้านเด็ก (ส่งเสริม+ศน.)

3.1.1 คัดกรอง

- 1) เด็กที่มีความสามารถพิเศษ
- 2) เด็กปกติ
- 3) เด็กด้อยโอกาส/มีปัญหา
- 4) เด็กพิการ

3.แนวดำเนินการเพื่อพัฒนา: สพป.นค.1

3.1 ด้านเด็ก (ส่งเสริม+ศน.)

นาย 3.1.2 การจัดกิจกรรมการเรียนรู้การสอนฝึการดูแลช่วยเหลือ/
เด็กชาริก้า

การส่งเสริมสนับสนุน

- 1) เด็กมีความสามารถพิเศษ
- 2) เด็กปกติ
- 3) เด็กด้อยโอกาส/มีปัญหา
- 4) เด็กพิการ

3.แนวดำเนินการเพื่อพัฒนา: สพป.นค.1

3.1 ด้านเด็ก (ส่งเสริม+ศน.)

นาย 3.1.3 การจัดกิจกรรมการเรียนการสอน (สำหรับเด็ก)

- 1) ระดับอนุบาล (เตรียมเด็กให้พร้อม)
- 2) ป.1-3 (ภาษา+คำนวณ+เหตุผล+ทักษะชีวิต)
- 3) ป.4-6 (ONET+คุณธรรม)
- 4) ม.1-6 (ทักษะอาชีพ)
- 5) เสริม (เด็กพิเศษ, ด้อยโอกาส, พิการ)

3.แนวดำเนินการเพื่อพัฒนา: สพป.นค.1

3.1 ด้านเด็ก (ส่งเสริม+ศน.)

นาย 3.1.4 กิจกรรมการเยี่ยมบ้านนักเรียน

1) เด็กยากไร้อาศัยร่วมเป็นที่อาศัย

2) ครอบครัวเด็ก 10 ขวบไม่มีบ้านอยู่

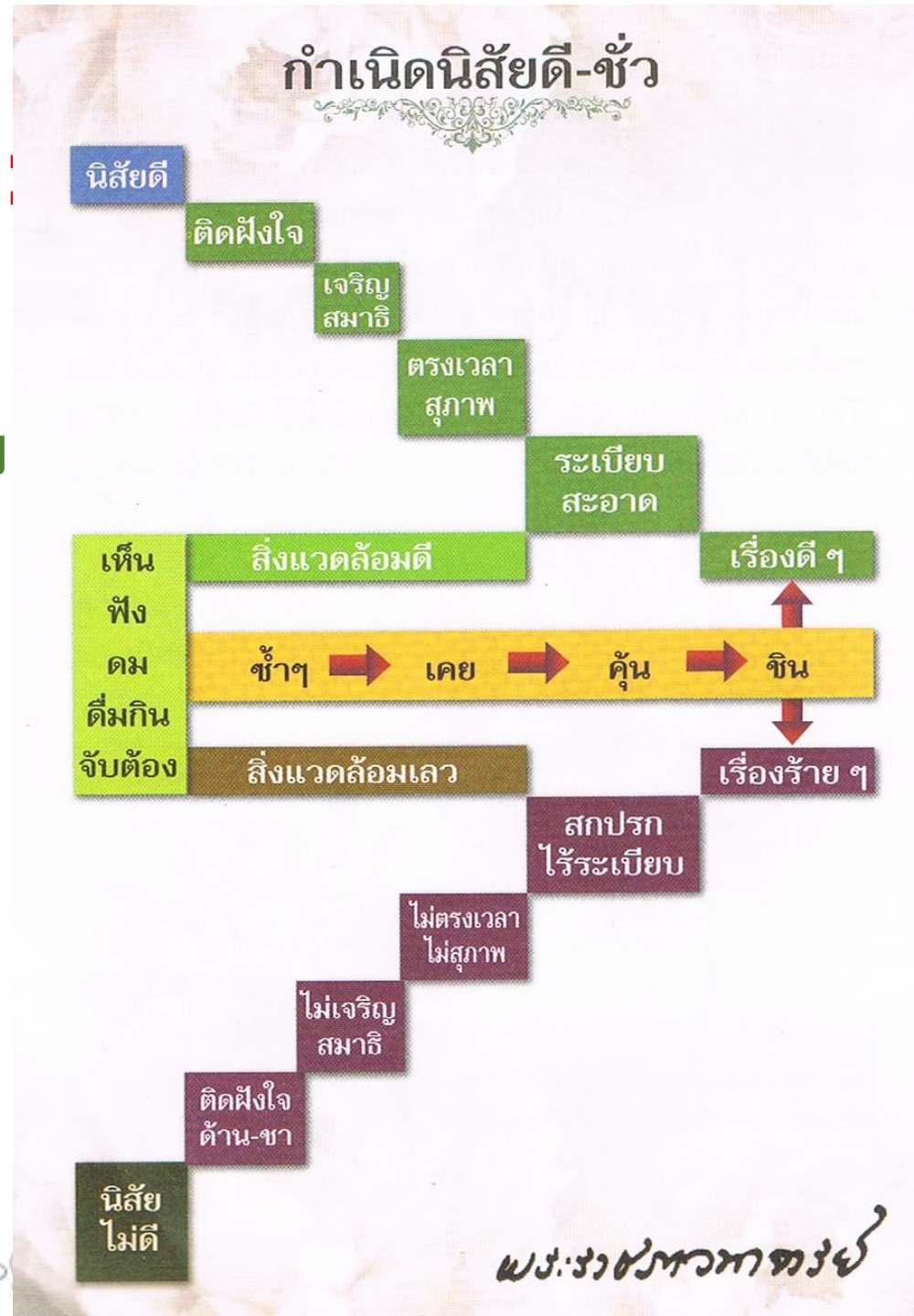
3.แนวดำเนินการเพื่อพัฒนา

3.1 ด้านเด็ก (ส่งเสริม+ศน.)

3.1.5 การเสริมสร้างคุณธรรม จริยธรรม

- 1) คุณธรรมพื้นฐาน 8 ประการ
- 2) ค่านิยม 12 ประการ

A) โฆษณา UOB : Our Values Define Us



3.แนวดำเนินการเพื่อพัฒนา: สพป.นค.1

3.1 ด้านเด็ก (ส่งเสริม+ศน.)

3.1.6 การติดตามประเมินผล

- 1) นิเทศติดตาม
- 2) การรายงาน
- 3) การส่งต่อ
- 4) การระดมความร่วมมือ

3.แนวดำเนินการเพื่อพัฒนา: สพป.นค.1

3.2 ครู: หัวใจของความสำเเร็จ (ศน.)

3.2.1 การเข้าใจ+เข้าถึงเด็ก

- 1) ต้องรู้จักเด็กเป็นรายบุคคล
- 2) ต้องจำแนกเด็ก 4 กลุ่ม
- 3) ต้องดูแลและช่วยเหลือ

ครูรักเด็ก : เด็กรักครู

3.แนวดำเนินการเพื่อพัฒนา: สพป.นค.1

3.2 ครู: หัวใจของความสำเเร็จ (ศน.)

3.2.2 การจัดการเรียนรู้

- 1) จัดทำแผนการเรียนรู้
- 2) จัดกิจกรรมการเรียนรู้
- 3) จัดหาสื่อ+ อุปกรณ์
- 4) จัดการวัด+ประเมินผล
- 3) จัดกิจกรรมซ่อม+ เสริม

3.แนวดำเนินการเพื่อพัฒนา: สพป.นค.1

3.3 การบริหารจัดการ: ห้องเรียนเป็นฐาน

(บุคคล+แผน)+คณะติดตามระดับกลุ่มเครือข่าย

3.3.1 ออกแบบโครงสร้างการจัดการศึกษา

3.3.2 การมอบหมายภารกิจ

3.3.3 การจัดทำแผน

3.3.4 การดำเนินงานตามแผน

3.3.5 การนิเทศ+ติดตาม+ประเมินผล

3.3.6 การจัดการสิ่งแวดล้อม+แหล่งเรียนรู้

3.3.7 การบูรณาการภารกิจ

3.3.8 ข้อมูล+ข้อมูลสารสนเทศ

3.แนวดำเนินการเพื่อพัฒนา: สพป.นค.1

3.4 การระดมการมีส่วนร่วม (โรงเรียน+ส่งเสริม)

นายอัมพ 3.4.1 ผู้ปกครอง

3.4.2 ชุมชน

3.4.3 หน่วยงานอื่น ๆ

4. การดำเนินการตามนโยบาย

: ทุกกลุ่ม

4.1 ลดเวลาเรียน เพิ่มเวลารู้

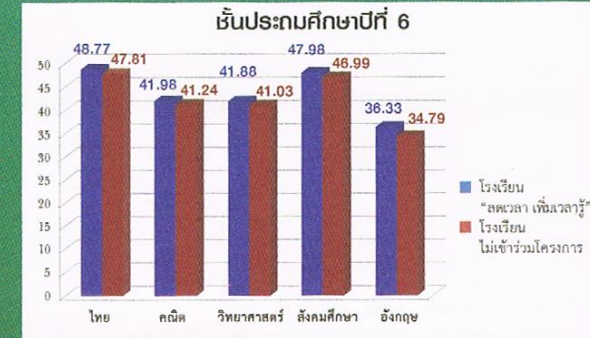
(สมองดี มีคุณภาพ มีทักษะ มีสุขภาพแข็งแรง)



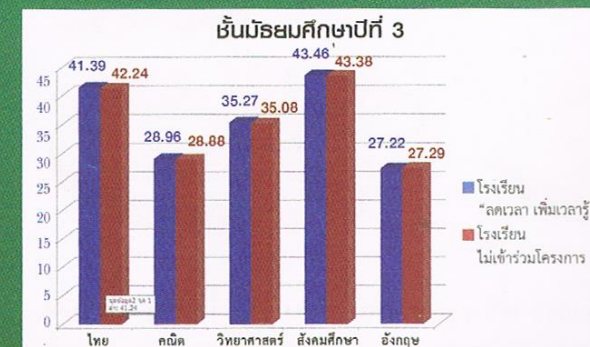
14

การเปรียบเทียบผลทดสอบ O-NET

ของโรงเรียนที่เข้าร่วมโครงการ ลดเวลาเรียน เพิ่มเวลารู้ และ โรงเรียนไม่เข้าร่วมโครงการ



ผลต่าง	
ไทย	0.96 สูงกว่า
คณิต	0.74 สูงกว่า
วิทย์	0.85 สูงกว่า
สังคม	0.98 สูงกว่า
อังกฤษ	1.54 สูงกว่า



ผลต่าง	
ไทย	0.15 สูงกว่า
คณิต	0.08 สูงกว่า
วิทย์	0.19 สูงกว่า
สังคม	0.07 สูงกว่า
อังกฤษ	-0.07 ต่ำกว่า

4. การดำเนินการตามนโยบาย: ทุกกลุ่ม

4.2 คี้นครูสู่ห้องเรียน (พนักงานราชการ+ครูธุรการ+นักการภารโรง)

4.3 การผลิต+พัฒนาครู (TEPE Online)

4.4 การจัดการเรียนการสอน STEM ศึกษา

4.5 การยกระดับความรู้ภาษาอังกฤษ (English)

4.6 การอ่านออกเขียนได้

4.7 ทวิภาคี/ทวิศึกษา

4. การดำเนินการตามนโยบาย: ทุกกลุ่ม

4.8 โครงการโรงเรียนคุณภาพ/ลักษณะพิเศษ

- 1) โรงเรียนในโครงการพระราชดำริ
- 2) โรงเรียนดีประจำตำบล
- 3) โรงเรียนในฝัน
- 4) โรงเรียนต้นแบบ
- 5) โรงเรียนพระราชัฐ

4.9 การเพิ่มประสิทธิภาพการบริหารการศึกษา

- 1) โรงเรียนขนาดเล็ก
- 2) DLTV, DLIT
- 3) ศูนย์พัฒนาครู

5. นโยบายจังหวัด/กลุ่มจังหวัด: (ส่งเสริม+ศน.)

5.1 วิทยาลัยการ

5.2 โรงเรียนปลอดขยะ

5.3 โรงเรียนปลอดยาเสพติด (โรงเรียนสีเขียว)

5.4 การขับเคลื่อนปรัชญาเศรษฐกิจพอเพียง

5.5 โรงเรียนในโครงการพระราชดำริ

(โครงการด้วยรักและห่วงใย , พุทธศาสตร์ในโรงเรียน)

5.6 เขตเศรษฐกิจพิเศษ

5.7 ลูกเสือ+เนตรนารี+ยุวกาชาด+ผู้นำเพื่อประโยชน์

6. การดำเนินงานตามคำสั่ง คสช ที่ 10/59: (กศจ.)

6.1 โครงสร้างและภารกิจ กศจ.

5.2 ภารกิจ

- 1) บริหารงานบุคคล
- 2) นโยบายและแผน

7. การป้องกันและแก้ไขปัญหาร่างตัว

7.1 ความปลอดภัยของเด็ก

กรณีที่ 1 , กรณีที่ 2

7.2 การดำเนินงานตามคำสั่ง คสช. ที่ 28/59

7.3 การควบคุมกำกับกับการปฏิบัติงานของบุคลากร

- 1) ผู้อำนวยการโรงเรียน
- 2) ครู
- 3) ลูกจ้าง

ความรับผิดชอบ, จรรยาบรรณ