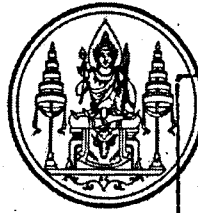


ด่วนที่สุด

ที่ ศธ ๕๒๑๐๖๙/ว ๐๑๕



สำนักงานเขตพื้นที่การศึกษาประถมศึกษาหนองคาย เขต ๑
สำนักงาน สกสศ. จังหวัดหนองคาย
วันที่ 29 ส.ค. 2564 เลขที่รับ.....
๕๒ หนี ๒ ตำบลหนองกอมเกาะ
 อื่นๆเมื่อจังหวัดหนองคาย ๔๓๐๐๐ บค.
๒๖ มีนาคม ๒๕๖๔ นพ. ICT. ตสน.
 พคบ. กฎหมาย อื่นๆ.....
เรื่อง การสนับสนุนทุนการศึกษาให้แก่บุตรหลานของครูและบุคลากรทางการศึกษาตามข้อตกลงความร่วมมือ
กับบริษัท ซีพี ออลล์ จำกัด (มหาชน) ปีการศึกษา ๒๕๖๔

เรียน ผู้อำนวยการเขตพื้นที่การศึกษาประถมศึกษาหนองคาย เขต ๑

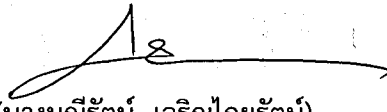
- สิ่งที่ส่งมาด้วย ๑. เอกสารชี้แจงเกี่ยวกับการเรียนการสอนของวิทยาลัยเทคโนโลยีปัญญาภิวัฒน์ จำนวน ๑ ฉบับ
๒. ใบสมัครแจ้งความประสงค์รับทุนการศึกษาปัญญาภิวัฒน์ ระดับ ปวช.-ปวส. จำนวน ๑ ฉบับ

ด้วยสำนักงานคณะกรรมการ สกสศ. มูลนิธิช่วยการศึกษาครูและบุคลากรทางการศึกษา
ที่ประสบภัยจากการก่อเหตุร้าย และบริษัท ซีพี ออลล์ จำกัด (มหาชน) ได้ร่วมมือกันสนับสนุนให้ทุนการศึกษา
แก่บุตรหลานของครูและบุคลากรทางการศึกษา สำหรับการศึกษาในระดับประกาศนียบัตรวิชาชีพ (ปวช.)
สาขางานธุรกิจค้าปลีก สมัยใหม่ และระดับประกาศนียบัตรวิชาชีพชั้นสูง (ปวส.) สาขาธุรกิจค้าปลีกร้านสะดวก
ซื้อ โดยมีรูปแบบการเรียนการสอนและสถานที่เรียน ตามสิ่งที่ส่งมาด้วย ๑ โดยผู้มีสิทธิสมัครขอรับทุนเข้า
ศึกษา ได้แก่ บุตร หลาน และญาติของครูและบุคลากรทางการศึกษา และขยายการสนับสนุนค่าใช้จ่ายด้านที่
พักแล้วแต่กรณี

สำนักงาน สกสศ.จังหวัดหนองคาย จึงใคร่ขอความอนุเคราะห์ท่านประชาสัมพันธ์แก่ครูและ
บุคลากรทางการศึกษาในสังกัดของท่านให้ทราบโดยทั่วกัน หากมีบุตรหลานและญาติของครูและบุคลากร
ทางการศึกษา มีความประสงค์ขอรับทุนการศึกษาดังกล่าว สามารถกรอกลงรายละเอียดการสมัคร
ผ่าน QR CODE ตามสิ่งที่ส่งมาด้วย ๒ เมื่อดำเนินการสมัครเรียบร้อยแล้ว กรุณาแจ้งสำนักงาน สกสศ.จังหวัด
หนองคาย ที่เบอร์ติดต่อ ๐๔๒-๙๙๐๖๙๑ และ ๐๙๐-๘๓๔๑๔๒๘ (นลัทพร พวงธรรม) ภายใน วันพฤหัสบดีที่ ๒
เมษายน ๒๕๖๔ ในวันและเวลาราชการ เพื่อทำความเข้าใจเกี่ยวกับการสนับสนุนทุนการศึกษา ให้แก่บุตร
หลาน และญาติของครูและบุคลากรทางการศึกษายิ่งขึ้น ขอเชิญผู้บริหาร ครูแนะแนว ผู้ปกครองหรือเด็ก
นักเรียน ร่วมรับฟังการประชุมทางไกลผ่านจอภาพ (Video Conference) วันที่ ๓๑ มีนาคม ๒๕๖๔
เวลา ๑๐.๐๐ - ๑๒.๐๐ น. ณ สำนักงาน สกสศ.จังหวัดหนองคาย

จึงเรียนมาเพื่อโปรดทราบ

ขอแสดงความนับถือ

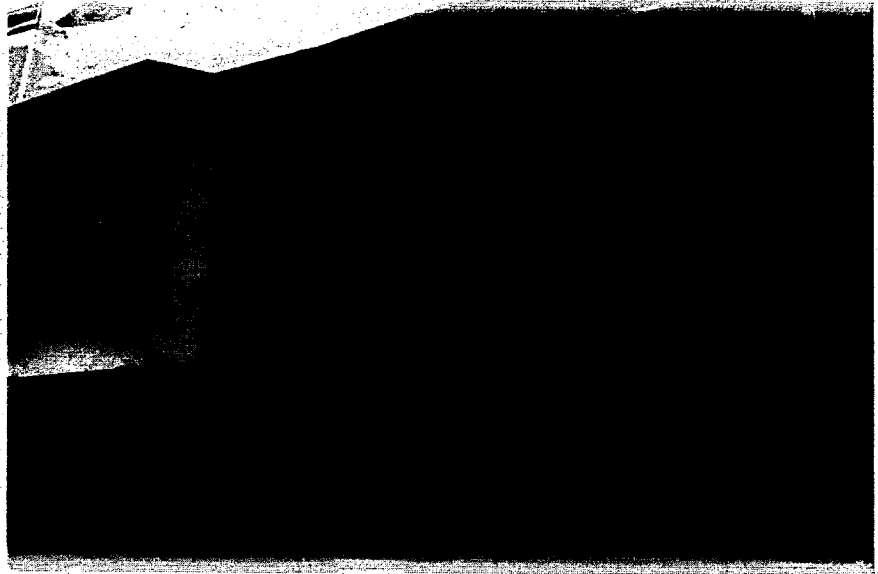

(นางมณีนรัตน์ เจริญไทยรัตน์)

นักจัดการงานทั่วไปชำนาญการ รักษาการแทน
ผู้อำนวยการสำนักงานส่งเสริมสวัสดิการและสวัสดิภาพครู
และบุคลากรทางการศึกษาจังหวัดหนองคาย

สำนักงาน สกสศ.จังหวัดหนองคาย

โทร. ๐-๔๒๙๙-๐๖๙๑

โทรสาร. ๐-๔๒๙๙๐๖๙๒



วิทยาลัยเทคโนโลยีปัญญาภิวัฒน์

สถานศึกษารางวัลพระราชทาน

ปีการศึกษา 2561

บริษัท ซีพี ออลล์ จำกัด (มหาชน) ผู้บริหารงานร้านค้าอิมสะดวก เซเว่น อีเลฟเว่น ได้ดำเนินงานด้านการศึกษาในระบบทวิภาคี ร่วมกับ กรมอาชีวศึกษา กระทรวงศึกษาธิการ ตั้งแต่ ปี พ.ศ. 2536 โดยร่วมเปิดหลักสูตร ทวิภาคี ธุรกิจค้าปลีก ระดับ ปวช.และ ปวส. กับสถาบันอาชีวศึกษาของรัฐบาล จำนวน 27 สถาบัน เพื่อผลิตบุคลากรที่มีคุณภาพให้กับองค์กรและสังคมมาโดยตลอด

จวบจนกระทั่งปี พ.ศ.2548 บริษัท ซีพี ออลล์ จำกัด (มหาชน) ได้ดำเนินการจัดตั้งโรงเรียนอาชีวศึกษาของตนเองขึ้น ภายใต้ชื่อ “วิทยาลัยเทคโนโลยีปัญญาภิวัฒน์” เพื่อดำเนินกิจกรรมทางด้านการศึกษาทวิภาคี อย่างเต็มรูปแบบ โดยได้รับการรับรองมาตรฐานหลักสูตรและสถานศึกษา จากกระทรวงศึกษาธิการ ด้วยความตั้งใจที่จะถ่ายทอดภูมิความรู้เกี่ยวกับธุรกิจค้าปลีกที่บริษัทเรามีประสบการณ์มาอย่างยาวนานทั้งในประเทศ และต่างประเทศ ให้กับเยาวชนได้มีความรู้ ความสามารถ ตรงกับความต้องการของภาคธุรกิจและสามารถที่จะแข่งขันได้ในสังคมแรงงานระดับประเทศ

ประวัติความเป็นมา

ด้วยวิธีการเรียนการสอนแบบทวิภาคี

ได้เอื้อให้ทางบริษัทฯ และวิทยาลัยฯ สามารถมอบสิทธิพิเศษให้กับนักเรียน



ทุนการศึกษาตลอดหลักสูตร



เบี้ยเลี้ยงระหว่างการฝึกปฏิบัติงาน



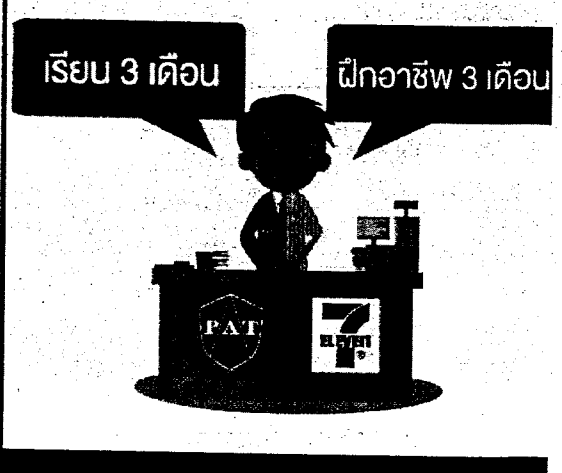
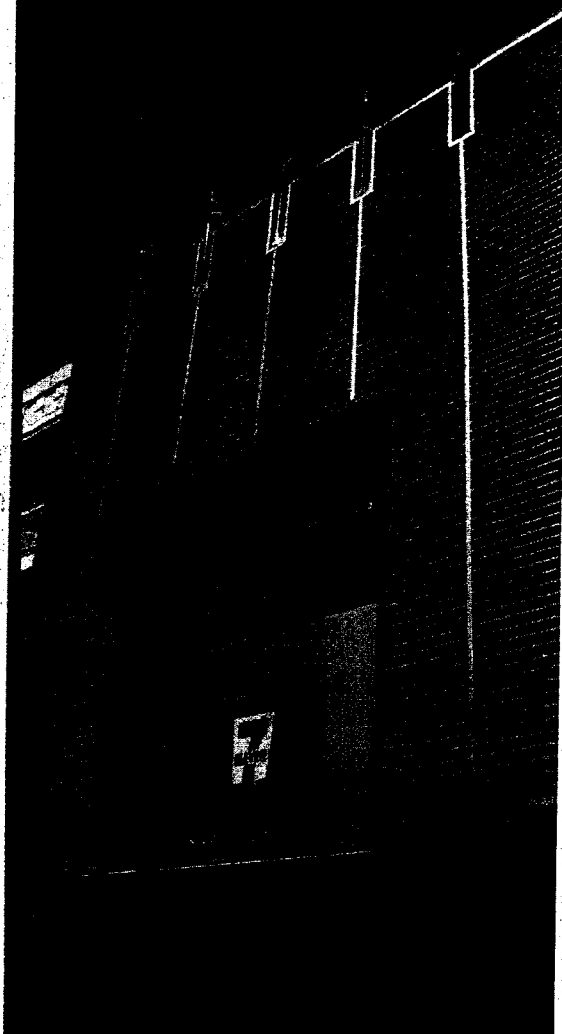
รับประกันการมีงานทำหลังสำเร็จการศึกษาทุกคน

จากความต้องการที่สูงขึ้นของนักเรียนและผู้ปกครองในการเข้าศึกษาต่อที่วิทยาลัยเทคโนโลยีปัญญาภิวัฒน์ ประกอบกับการขยายตัวอย่างรวดเร็วของร้านเซเว่น อีเลฟเว่น และ ธุรกิจต่างๆในเครือฯ ทำให้ในปี พ.ศ.2549 บริษัท ซีพี ออลล์ จำกัด (มหาชน) ได้ดำเนินการเปิด “ศูนย์การเรียนปัญญาภิวัฒน์” เพิ่มเติมขึ้นจำนวน 20 ศูนย์ทั่วประเทศ โดยกระจายอยู่ในกรุงเทพฯ 10 ศูนย์ และต่างจังหวัด 10 ศูนย์ทั่วประเทศ เปิดสอนระดับ ปวช. สาขางานธุรกิจค้าปลีกร้านค้าสะดวกซื้อ

กระนั้นก็ยังไม่เพียงพอต่อความต้องการของทั้งนักเรียน ผู้ปกครอง และภาคธุรกิจ ทำให้บริษัท ซีพี ออลล์ จำกัด (มหาชน) ร่วมมือกับสมาคมวิทยาลัยเทคโนโลยีและอาชีวศึกษาเอกชนแห่งประเทศไทย จัดตั้งโครงการวิทยาลัยเทคโนโลยีเอกชนเครือข่ายทวิภาคี ขึ้นในปี พ.ศ.2550 จัดสอนในระดับ ปวช. และ ปวส. สาขางานธุรกิจค้าปลีกร้านค้าสะดวกซื้อ จนถึงปัจจุบันได้มีวิทยาลัยเทคโนโลยีเอกชนที่เข้าร่วมโครงการนี้เป็นจำนวนกว่า 70 แห่งทั่วประเทศ และยังเพิ่มจำนวนต่อไปในอนาคต

ปี พ.ศ.2557 ได้มีความร่วมมือกันระหว่าง บริษัท ซีพี ออลล์ จำกัด (มหาชน) กับ คณะกรรมการการส่งเสริมการศึกษาขั้นพื้นฐาน (สพฐ.) ร่วมกันออกแบบหลักสูตรการเรียนการสอนลักษณะใหม่ นำการเรียนสายอาชีพมาสู่การเรียนสายสามัญ โดยจัดทำหลักสูตรสำหรับนักเรียนในระดับ ม.4 - ม.6 หลักสูตรธุรกิจค้าปลีก 2 วุฒิ กล่าวคือ เมื่อนักเรียนสำเร็จการศึกษาจะได้รับวุฒิ ม.6 และ วุฒิ ปวช. โดยการเรียนเป็นลักษณะทวิภาคี เรียนภาคทฤษฎีในห้องเรียน 3 เดือน สลับกับการเรียนภาคปฏิบัติที่ร้านเซเว่น อีเลฟเว่น 3 เดือนจนสำเร็จการศึกษา พร้อมการรับประกันมีงานทำเมื่อสำเร็จการศึกษา โดยมีโรงเรียนในสังกัดของ สพฐ. ที่เข้าร่วมโครงการทั้งหมดกว่า 50 แห่ง ด้วยเงื่อนไขการเรียนการสอน และผลประโยชน์ สิทธิพิเศษเช่นเดียวกันกับวิทยาลัยเทคโนโลยีปัญญาภิวัฒน์ทุกประการ

“ศูนย์การเรียนปัญญาภิวัฒน์” และ “สถานศึกษาในความร่วมมือ” ได้จัดวิธีการเรียนการสอนในลักษณะการสอนทางไกลผ่านดาวเทียม โดยคณาจารย์จากวิทยาลัยเทคโนโลยีปัญญาภิวัฒน์ ถ่ายทอดสดจากภาคสด พร้อมกันจากห้องส่งที่





หลักการและเหตุผล

วิทยาลัยเทคโนโลยีปัญญาภิวัฒน์ ศูนย์การเรียนรู้ปัญญาภิวัฒน์ และสถานศึกษาในความร่วมมือ เปิดรับนักเรียนใหม่ในช่วงประมาณเดือนพฤศจิกายน จนถึงพฤษภาคมของทุกปี นักเรียนที่กำลังศึกษาอยู่ชั้นมัธยมศึกษาปีที่ 3 หรือ สำเร็จการศึกษาชั้นมัธยมศึกษาปีที่ 3 เข้าศึกษาต่อในระดับประกาศนียบัตรวิชาชีพ (ปวช.) และ นักเรียนที่กำลังศึกษาอยู่ชั้นมัธยมศึกษาปีที่ 6 หรือ สำเร็จการศึกษาชั้นมัธยมศึกษาปีที่ 6 หรือ กำลังศึกษาระดับประกาศนียบัตรวิชาชีพ (ปวช.) หรือ สำเร็จการศึกษาประกาศนียบัตรวิชาชีพ (ปวช.) เข้าศึกษาต่อในระดับประกาศนียบัตรวิชาชีพชั้นสูง (ปวส.) สามารถสมัครเรียนได้ในช่วงเวลาดังกล่าวของทุกปีการศึกษา โดยปรกตินักเรียนจะต้องสอบเข้าเรียนที่วิทยาลัยเทคโนโลยีปัญญาภิวัฒน์ ด้วยการสอบสัมภาษณ์ จากคณาจารย์ของวิทยาลัยฯ หรือ คณาจารย์ของสถานศึกษาในความร่วมมือ

เนื่องด้วยวิธีการเรียนการสอนรูปแบบทวิภาคี 100% ลักษณะ Blocked Course กล่าวโดยย่อคือ นักเรียนจะเรียนวิชาการภาคทฤษฎีที่สถานศึกษา 3 เดือน สลับกับการเรียนฝึกภาคปฏิบัติงานที่สถานประกอบการ 3 เดือน เป็นระยะเวลา 3 ปี จนครบหลักสูตรทวิภาคี ดังนั้นสถานที่พักอาศัยของนักเรียนและสถานที่เรียน รวมไปถึงสถานที่ในการฝึกภาคปฏิบัติของนักเรียน ควรจะอยู่ในระยะที่ไม่ไกลเกินไปนัก เพื่อเอื้ออำนวยต่อความสะดวก วิทยาลัยฯ จึงมีนโยบายในการรับนักเรียนในท้องถิ่นเพื่อเข้าศึกษาในวิทยาลัยเทคโนโลยีปัญญาภิวัฒน์ ศูนย์การเรียนรู้ปัญญาภิวัฒน์ และสถานศึกษาในเครือข่าย แต่ละพื้นที่ และ จัดสถานที่ฝึกปฏิบัติงานให้กับนักเรียนในจุดที่ใกล้กับที่พักอาศัยมากที่สุดเท่าที่จะเป็นไปได้

ระหว่างที่นักเรียนฝึกปฏิบัติงานในสถานประกอบการ ผู้จัดการร้านของสถานประกอบการจะทำหน้าที่เป็นครูฝึก ดูแลเป็นที่เลี้ยง พร้อมกับนักเรียนจะได้รับเบี้ยเลี้ยงตามสมควร โดยขึ้นอยู่กับชั้นปีที่กำลังศึกษาและชั่วโมงในการฝึกปฏิบัติงาน

การเรียนการสอน



แบ่งการเรียนออกเป็น 2 กลุ่ม Blocked Course

ทั้งสองกลุ่มจะสลับ การเรียน และการฝึกปฏิบัติงาน ทุก ๆ 3 เดือน จนครบหลักสูตรปวช. ธุรกิจค้าปลีก 3 ปี



การสอนระบบทางไกล ใช้สำหรับศูนย์การเรียนรู้ปัญญาภิวัฒน์ 20 ศูนย์ และ สถานศึกษาในความร่วมมือ ลักษณะการสอนทางไกลแบบ “วิดีโอคอนเฟอร์เรนซ์” เป็นการออกอากาศสด ณ ห้องส่งจากส่วนกลางที่วิทยาลัยเทคโนโลยีปัญญาภิวัฒน์ จังหวัดนนทบุรี ไปยังศูนย์การเรียนรู้ทุกศูนย์ และสถานศึกษาในความร่วมมือ เป็นการเรียนการสอนแบบสื่อสาร 2 ทาง อาจารย์และนักเรียนสามารถคุยโต้ตอบกันได้ตลอดเวลา โดยแต่ละสถานศึกษาจะมีอาจารย์หรือเจ้าหน้าที่ประจำอยู่ คอยกำกับดูแลการเรียนการสอน ช่วยทบทวนบทเรียนให้แก่ นักเรียนในช่วงท้ายคาบเรียน เพื่อให้มีความเข้าใจในบทเรียนอย่างลึกซึ้งมากยิ่งขึ้น

การฝึกปฏิบัติงาน

นักเรียนฝึกปฏิบัติงานในร้านเซเว่นอีเลฟเว่นสาขาใกล้ที่พักอาศัย งานที่จะต้องฝึกปฏิบัติจะสอดคล้องกับบทเรียนของวิชาธุรกิจค้าปลีกที่เรียนในห้องเรียน การฝึกปฏิบัติเป็นวิชาหนึ่งของหลักสูตรมีคะแนนซึ่งนักเรียนจะต้องผ่านเกณฑ์ที่โรงเรียนฯ และบริษัทฯ กำหนดไว้ จึงจะถือว่าผ่านวิชาฝึกปฏิบัติงานมีผู้จัดการสาขาเป็นครูฝึกโดยนักเรียนจะได้รับการฝึกปฏิบัติตั้งแต่งานพื้นฐานของร้านค้าปลีก การทำความสะอาดพื้นที่ขายและตัวสินค้า การจัดเรียงสินค้า การเป็นพนักงานขายหรือแคชเชียร์ งานบัญชีการเงินของร้านค้าปลีก ระบบงานสารสนเทศ การส่งสินค้า การส่งเสริมการขาย เป็นต้น วิทยาลัยฯ ศูนย์การเรียนรู้ฯ มีการจัดสรรครุภัณฑ์คอยติดตามผลการปฏิบัติงานและความเป็นอยู่ของนักเรียน ตลอดระยะเวลาในการฝึกปฏิบัติงานอย่างใกล้ชิด

สวัสดิการสำหรับนักเรียนและพนักงาน

- 1 ประกันอุบัติเหตุ สามารถเบิกค่ารักษาพยาบาลได้
- 2 ค่าเบี้ยเลี้ยงการฝึกปฏิบัติงาน (ตามอัตราแต่ละพื้นที่)
- 3 เงินค่าเช่าเครื่องแคชเชียร์ และ เงินช่วยเหลือพิเศษต่างๆ (บางพื้นที่)
- 4 ข้าวฟรี น้ำอัดลมฟรี (ขณะปฏิบัติงานที่ร้านเซเว่น อีเลฟเว่น)
- 5 ค่าเดินทางปฏิบัติงาน (บางสาขา)
- 6 ที่พักฟรี (บางพื้นที่)

ความก้าวหน้าและอนาคต

นักเรียนที่สำเร็จการศึกษาในระดับ ปวช. หลักสูตรธุรกิจค้าปลีก จะได้รับการจัดทดสอบงานผู้ช่วยผู้จัดการร้าน และเมื่อสอบผ่านจะได้รับการบรรจุในตำแหน่งผู้ช่วยผู้จัดการ ร้านเซเว่น อีเลฟเว่น ในอัตราเงินเดือนและรายได้ที่เหมาะสม

จากนั้นเมื่อประสบการณ์ความสามารถและอายุงานเหมาะสมจะก้าวหน้าต่อไปเป็นผู้จัดการร้าน ผู้ช่วยผู้จัดการเขต (Field Consultant) ผู้จัดการเขต ผู้จัดการฝ่าย ผู้จัดการทั่วไป และยังมีโอกาสที่จะศึกษาต่อในระดับปริญญาตรี และ ปริญญาโท ในสถาบันเทคโนโลยีปัญญาภิวัฒน์ รวมทั้งยังสามารถเลือกศึกษาต่อในสถาบันระดับอุดมศึกษาอื่น ๆ ได้อีกด้วย

เมื่อนักเรียนที่สำเร็จการศึกษามีความพร้อม สามารถเป็นเจ้าของกิจการของตัวเอง หรือ แม้กระทั่งเป็นเจ้าของร้านเซเว่น อีเลฟเว่น (Store Business Partner) ได้ด้วยเงินลงทุนที่พิเศษในเงื่อนไขพนักงานของบริษัทฯ

อนาคตสดใส ด้วยทางเลือกหลากหลาย



คุณสมบัติของผู้สมัครเรียน

ประกาศนียบัตรวิชาชีพ (ปวช.)

- อายุ 15 – 20 ปี
- สำเร็จการศึกษาชั้น ม.3 หรือเทียบเท่า

ประกาศนียบัตรวิชาชีพชั้นสูง (ปวส.)

- อายุ 17 – 22 ปี
- สำเร็จการศึกษาระดับ ปวช. , ม.6 หรือเทียบเท่า

หลักฐานการสมัครเรียน

- รูปถ่าย 1 นิ้ว 2 รูป
- ใบสรุปผลการเรียน ณ ปัจจุบัน หรือใบรับรองการศึกษา
 - ปวช. : ระดับ ม.3 หรือเทียบเท่า
 - ปวส. : ระดับปวช. , ม.6 หรือเทียบเท่า
- สำเนาทะเบียนบ้าน
- สำเนาบัตรประชาชน

สถานศึกษา

1. วิทยาลัยเทคโนโลยีปัญญาภิวัฒน์ จ.นนทบุรี เปิดการเรียนการสอนระดับ

- ประกาศนียบัตรวิชาชีพ (ปวช.)
 - สาขาธุรกิจค้าปลีกสมัยใหม่
- ประกาศนียบัตรวิชาชีพชั้นสูง (ปวส.)
 - สาขาธุรกิจค้าปลีกร้านสะดวกซื้อ

2. ศูนย์การเรียนปัญญาภิวัฒน์

เปิดการเรียนการสอนในระดับ ประกาศนียบัตรวิชาชีพ (ปวช.) สาขาธุรกิจค้าปลีกสมัยใหม่

● เพชรเกษม (เพชรเกษม 54)	● ลำปาง
● สุขุมวิท (แยกลำสาละ)	● นครสวรรค์
● สะพานควาย	● พระนครศรีอยุธยา
● คลองสาน (BTS วงเวียนใหญ่)	● ชลบุรี
● ลาดพร้าว (ลาดพร้าว 80)	● นครราชสีมา
● รังสิต (พหลโยธิน 72)	● ขอนแก่น
● สำโรง (ซ.สำโรงใต้ 7)	● อุตรธานี
● จรัญสนิทวงศ์ (จรัญสนิทวงศ์ 40)	● เพชรบุรี
● บางกะปิ (แม็คโคร ลาดพร้าว)	● สุราษฎร์ธานี
● พระราม 2 (พระราม 2 ซอย 42)	● หาดใหญ่

3. สถานศึกษาในความร่วมมือ

เปิดการเรียนการสอนในระดับ ประกาศนียบัตรวิชาชีพ (ปวช.) และประกาศนียบัตรวิชาชีพชั้นสูง (ปวส.) ดังนี้

ลำดับ	สถานศึกษา	จังหวัด	เปิดสอน		ที่พัก		หมายเหตุ
			ปวช.	ปวส.	ปวช.	ปวส.	
1	วิทยาลัยอาชีวศึกษากาฬสินธุ์	กาฬสินธุ์	เปิด	เปิด	มี	มี	1) มีหอพักสำหรับ น.ร.ที่มาจาก อ.พิบูลย์รักษ์จำนวน 20 ที่โดยคิดค่าเช่าไป น.ร.จ่ายค่ามัด/ใบจอง 2) ส่วนที่อยู่ใกล้ พ.ค.ต้นกับสนับสารรับส่ง 50% ต่อเดือน/คน
2	วิทยาลัยเทคโนโลยีพัฒนนิคมวิทยา	ขอนแก่น	เปิด	เปิด	ไม่มี	ไม่มี	
3	วิทยาลัยเทคโนโลยีพัฒนนิคมวิทยาพลาญชัยร้อยเอ็ด	ร้อยเอ็ด	เปิด	เปิด	ไม่มี	ไม่มี	
4	วิทยาลัยเทคโนโลยีวิชาพัฒน	นครพนม	เปิด	เปิด	ไม่มี	ไม่มี	
5	วิทยาลัยเทคโนโลยีเทคนิคภูพาน	สกลนคร	เปิด	เปิด	มี	มี	มีหอพักฟรี 1 ปี ใคค่าสำหรับ ปวช.1
6	วิทยาลัยเทคโนโลยีปติเทคนิคอุดรธานี	อุดรธานี	เปิด	เปิด	มี	มี	มีหอพัก จ่ายเดือนละ 600 บ.
7	วิทยาลัยเทคโนโลยีพัฒนนิคมวิทยามหาสารคาม	มหาสารคาม	เปิด	เปิด	ไม่มี	ไม่มี	
8	วิทยาลัยเทคโนโลยีพัฒนนิคมวิทยาหนอง	ร้อยเอ็ด	เปิด	เปิด	ไม่มี	ไม่มี	
9	วิทยาลัยเทคโนโลยีพณิชยการ	สกลนคร	x	เปิด	x	มี	
10	วิทยาลัยเทคโนโลยียานยนต์	หนองคาย	x	เปิด	x	ไม่มี	
11	วิทยาลัยเทคโนโลยีมุกดาหาร	มุกดาหาร	x	เปิด	x	ไม่มี	
12	วิทยาลัยเทคโนโลยีไทย-อินโดจีน	นครพนม	x	เปิด	x	ไม่มี	ไม่มีหอพัก มีแค่ค่าสนับสนุนหอพักคนละ 800 บ.
13	วิทยาลัยเทคโนโลยีหนองเรือ ไทย-เยอรมัน	ขอนแก่น	x	เปิด	x	ไม่มี	
14	วิทยาลัยเทคโนโลยีเอเชียแปซิฟิก	มหาสารคาม	x	เปิด	x	มี	มีหอพักฟรี 1 ปี
15	วิทยาลัยเทคโนโลยีเอ็น-เทคโนโลยีอินเตอร์เนชั่นแนล	บึงกาฬ	x	เปิด	x	มี	มีหอพักฟรี
16	วิทยาลัยเทคโนโลยีรังสีโยภาส	อุดรธานี	x	เปิด	x	มี	มีหอพักฟรี
17	วิทยาลัยเทคโนโลยีบุญ	บุรีรัมย์	เปิด	เปิด	มี	มี	
18	วิทยาลัยเทคโนโลยีไฮสเปซอินเตอร์เนชั่นแนล	ยโสธร	เปิด	เปิด	มี	มี	
19	วิทยาลัยอาชีวศึกษาศรีสะเกษบริหารธุรกิจ	ศรีสะเกษ	เปิด	เปิด	มี	มี	
20	วิทยาลัยเทคโนโลยีชนนผลพันธ์	นครราชสีมา	เปิด	x	ไม่มี	x	
21	วิทยาลัยเทคโนโลยีสายมิตรนครราชสีมา	นครราชสีมา	เปิด	x	ไม่มี	x	
22	วิทยาลัยอาชีวศึกษาคุณาเทคโนโลยี	นครราชสีมา	เปิด	เปิด	ไม่มี	ไม่มี	
23	วิทยาลัยเทคโนโลยีศรีสะเกษบริหารธุรกิจ	ศรีสะเกษ	เปิด	เปิด	มี	มี	
24	วิทยาลัยเทคโนโลยีบัวใหญ่	นครราชสีมา	x	เปิด	x	ไม่มี	
25	วิทยาลัยเทคโนโลยีศรีพัฒนาอินเตอร์	ยโสธร	x	เปิด	x	มี	
26	วิทยาลัยเทคโนโลยีมหาชนะชัย	ยโสธร	x	เปิด	x	ไม่มี	
27	วิทยาลัยเทคโนโลยีอำนาจเจริญ	อำนาจเจริญ	x	เปิด	x	ไม่มี	
28	วิทยาลัยเทคโนโลยีวานรนิวาส (ใหม่ 63)	สกลนคร	x	เปิด	x	มี	มีหอพักฟรี
29	วิทยาลัยเทคโนโลยีพรเพชรร้อยเอ็ด (ใหม่ 63)	ร้อยเอ็ด	x	เปิด	x	มี	พักฟรี (จ่ายค่าน้ำ ไฟ 300บ./ค.)
30	วิทยาลัยเทคโนโลยีชัยภูมิบริหารธุรกิจ (ใหม่ 63)	ชัยภูมิ	เปิด	x	มี	x	
31	วิทยาลัยอาชีวศึกษาการจัดการอุตสาหกรรมบริการ (ใหม่ 63)	อุบลราชธานี	x	เปิด	x	มี	
32	วิทยาลัยเทคโนโลยีประชาพัฒน์	พะเยา	เปิด	เปิด	มี	มี	
33	วิทยาลัยเทคโนโลยีกรุงธนบุรีไทย-เยอรมัน	เชียงราย	เปิด	เปิด	ไม่มี	ไม่มี	
34	วิทยาลัยอาชีวศึกษาพัฒนนิคมวิทยาเชียงราย	เชียงราย	เปิด	เปิด	มี	มี	

ลำดับ	สถานศึกษา	จังหวัด	เปิดสอน		ที่พัก		หมายเหตุ
			ปวช.	ปวส.	ปวช.	ปวส.	
35	วิทยาลัยอาชีวศึกษามนต์สายน	เชียงราย	x	เปิด	x	ไม่มี	
36	วิทยาลัยอาชีวศึกษาเทคโนโลยี	ลำปาง	x	เปิด	x	มี	
37	โรงเรียนไฮเทค-เทคโนโลยีตาก	ตาก	เปิด	x	มี	x	
38	วิทยาลัยอาชีวศึกษากักตุนวิชาการและเทคโนโลยี	กำแพงเพชร	เปิด	เปิด	มี	มี	
39	วิทยาลัยเทคโนโลยีอุดรดิต	อุดรดิต	เปิด	เปิด	ไม่มี	ไม่มี	
40	วิทยาลัยเทคโนโลยีจันทน์	ลำพูน	เปิด	x	มี	x	หอพักในวิทยาลัยนักเรียนปีการศึกษา 2564 ตรี / ปกติเดือนละ 900 บาท
41	วิทยาลัยเทคโนโลยีศรีนาพาณิชย์การ เชียงใหม่	เชียงใหม่	เปิด	x	ไม่มี	x	
42	วิทยาลัยเทคโนโลยีพาณิชย์การลานนา	เชียงใหม่	เปิด	เปิด	ไม่มี	ไม่มี	
43	วิทยาลัยเทคโนโลยีพาณิชย์การเชียงใหม่	เชียงใหม่	เปิด	เปิด	มี	มี	หอพักในวิทยาลัยผข.เทอมละ 2,000 บาท 6คน/ห้อง , ผญ.เดือนละ 800บาท 2คน/ห้อง
44	วิทยาลัยเทคโนโลยีบริหารธุรกิจพิษณุโลก	พิษณุโลก	เปิด	เปิด	มี	มี	หอพักในวิทยาลัยห้องเดี่ยวห้องละ 2,000/เดือน ค่าไฟฟ้าเอง ค่าน้ำฟรี , หอรวม แยก ช/ญ ห้องละ500บาท รวมค่าน้ำค่าไฟ
45	วิทยาลัยอาชีวศึกษาพาณิชย์การพิษณุโลก	พิษณุโลก	เปิด	เปิด	มี	มี	หอพักในวิทยาลัยหอรวม แยก ช/ญ ห้องละ1,000บาท ห้องที่ดลม
46	วิทยาลัยเทคโนโลยีบริหารธุรกิจพิจิตร	พิจิตร	เปิด	เปิด	มี	มี	
47	วิทยาลัยเทคโนโลยีสากลบริหารธุรกิจ	จันทบุรี	เปิด	เปิด	มี	มี	หอพักของโรงเรียนเอง และแยกชายหญิง ห้องที่ดลม ฟรีน้ำไฟ ค่าห้อง 500-บ. ต่อเดือน
48	วิทยาลัยอาชีวศึกษาพาณิชย์การปราจีนบุรี	ปราจีนบุรี	เปิด	เปิด	มี	มี	หอพักของโรงเรียนเอง และแยกชายหญิง ห้องแอร์+ที่ดลม ชำระตามอัตราการใช้ ค่าห้อง 1,000 บ./ด.
49	วิทยาลัยเทคโนโลยีชลบุรี	ชลบุรี	เปิด	เปิด	มี	มี	หอพักเอกชนที่โรงเรียนทำ 60บ ไร่และแยกชายหญิง แอร์ + ที่ดลม ชำระ ตามอัตราการใช้ รวม (ชั้นล่าง) * ในตัวห้อง (ชั้นบน) ค่าห้อง 1,000 บาท
50	วิทยาลัยเทคโนโลยีสายมิตรปราจีนบุรี	ปราจีนบุรี	เปิด	เปิด	มี	มี	หอพักของโรงเรียนเอง และแยกชายหญิง ห้องที่ดลม ชำระตามอัตราการใช้ ค่าห้อง 1,000 บ./ด.
51	วิทยาลัยเทคโนโลยีจันทบุรี	จันทบุรี	เปิด	เปิด	มี	มี	หอพักของโรงเรียนเอง และแยกชายหญิง ห้องที่ดลม ค่าห้อง 500 บ./ด.
52	วิทยาลัยเทคโนโลยีศรีพัฒน์	นครนายก	x	เปิด	x	มี	หอพักของโรงเรียนเอง และแยกชายหญิง ห้องแอร์ ชำระตาม อัตราการใช้ ค่าห้อง 1,000 บ./ด.
53	วิทยาลัยเทคโนโลยีศรีวรการ	ฉะเชิงเทรา	เปิด	เปิด	ไม่มี	ไม่มี	
54	วิทยาลัยเทคโนโลยีสว่างบุรีพรหมพิทยา	ชลบุรี	x	เปิด	x	ไม่มี	
55	วิทยาลัยเทคโนโลยีชลบุรี	ชลบุรี	เปิด	เปิด	ไม่มี	ไม่มี	
56	วิทยาลัยเทคโนโลยีป่าสักธรา	เพชรบูรณ์	เปิด	เปิด	มี	มี	
57	วิทยาลัยเทคโนโลยีบริหารธุรกิจเพชรบูรณ์	เพชรบูรณ์	เปิด	เปิด	ไม่มี	ไม่มี	
58	วิทยาลัยเทคโนโลยีสหวิทยบริหารธุรกิจ	สุพรรณบุรี	เปิด	เปิด	ไม่มี	ไม่มี	
59	วิทยาลัยเทคโนโลยีชัยนาทล	ลพบุรี	x	เปิด	x	มี	
60	วิทยาลัยอาชีวศึกษาวิทยาลัยนครสวรรค์	นครสวรรค์	x	เปิด	x	มี	
61	วิทยาลัยเทคโนโลยีอาชีวศึกษาหนองม่วง (ใหม่ 63)	ลพบุรี	x	เปิด	x	ไม่มี	
62	วิทยาลัยเทคโนโลยีการจัดการเพชรเกษม	กรุงเทพฯ	x	เปิด	x	ไม่มี	
63	วิทยาลัยเทคโนโลยีจรัสสินิหวงค์	กรุงเทพฯ	x	เปิด	x	มี	
64	วิทยาลัยเทคโนโลยีบริหารธุรกิจกาญจนบุรี	กาญจนบุรี	เปิด	เปิด	มี	มี	

ที่พิมพ์	สถานศึกษา	จังหวัด	เปิดสอน		ที่พัก		หมายเหตุ
			ปวช.	ปวส.	ปวช.	ปวส.	
65	วิทยาลัยเทคโนโลยีพัฒนบริหารธุรกิจ	นครปฐม	เปิด	เปิด	ไม่มี	ไม่มี	
66	วิทยาลัยเทคโนโลยีชุมพรบริหารธุรกิจ	ชุมพร	x	เปิด	x	มี	
67	วิทยาลัยอาชีวศึกษาพัฒนวิชาการเพชรบุรี	เพชรบุรี	x	เปิด	x	มี	
68	วิทยาลัยเทคโนโลยีศรีวิชัยสุราษฎร์ธานี	สุราษฎร์ธานี	เปิด	เปิด	มี	มี	
69	วิทยาลัยเทคโนโลยีจรัสพิชากร	นครศรีธรรมราช	เปิด	เปิด	ไม่มี	ไม่มี	
70	วิทยาลัยเทคโนโลยีสงขลา	สงขลา	เปิด	เปิด	ไม่มี	ไม่มี	
71	วิทยาลัยอาชีวศึกษาปัสเสเทคนัดศรี	ศรี	เปิด	เปิด	ไม่มี	ไม่มี	
72	วิทยาลัยอาชีวศึกษาผดุงประชาชนยะลา	ยะลา	x	เปิด	x	ไม่มี	
73	วิทยาลัยเทคโนโลยีอุดมศึกษาพัฒนวิชาการ	สงขลา	x	เปิด	x	ไม่มี	
74	วิทยาลัยเทคโนโลยีสองแสงพัฒนวิชาการ (ใหม่ 63)	สงขลา	x	เปิด	x	ไม่มี	

CPALL



ใบสมัครแจ้งความประสงค์รับทุนการศึกษา
ปัญญาภิวัฒน์ ระดับ ปวช. / ปวส. ปีการศึกษา 2564

เลขที่บัตรประจำตัวประชาชน.....

ชื่อ.....นามสกุล.....อายุ.....ปี

ที่อยู่.....

เบอร์โทรศัพท์.....

จบการศึกษาระดับชั้น

- มัธยมศึกษาตอนต้น (ม.3) หรือเทียบเท่า
 มัธยมศึกษาตอนปลาย (ม.6) ปวช. หรือเทียบเท่า

จาก.....จังหวัด.....

มีความประสงค์ขอรับทุนการศึกษาระดับ

- ประกาศนียบัตรวิชาชีพ (ปวช. สาขางานธุรกิจค้าปลีกสมัยใหม่)
 ประกาศนียบัตรวิชาชีพชั้นสูง (ปวส. สาขาธุรกิจค้าปลีกร้านสะดวกซื้อ)

โดยเลือกศึกษาต่อที่

- วิทยาลัยเทคโนโลยีปัญญาภิวัฒน์
 ศูนย์การเรียนรู้ปัญญาภิวัฒน์
 สถานศึกษาในความร่วมมือจังหวัด.....

โดยเป็นบุตรหลานของ

ชื่อ - นามสกุล

ตำแหน่ง.....

สถานที่ทำงาน.....

เบอร์โทร.....

***ส่งข้อมูลผ่าน QR CODE ภายในวันที่ 5 เมษายน 2564 เท่านั้น

สร้างความแกร่ง...สู่คนเก่ง

